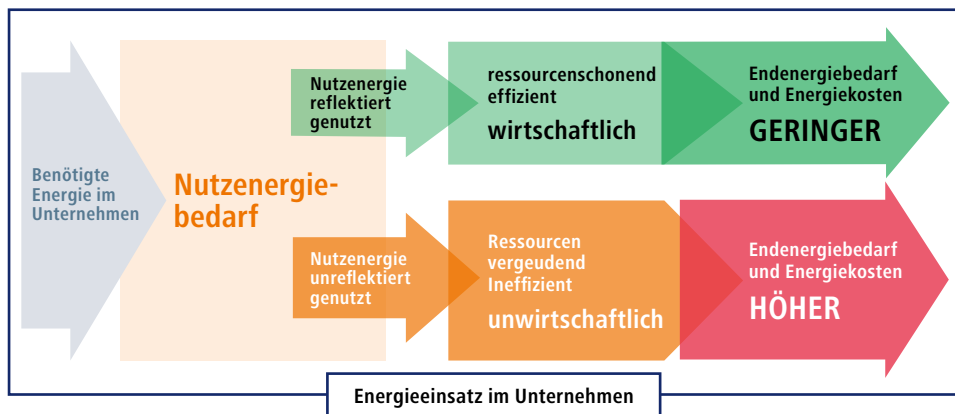


# Wie lässt sich Energie wirtschaftlich und umweltbewusst nutzen?

Dieser One-Pager soll Anregungen geben und eine Systematik bieten, wie wir in Ihrem Unternehmen Energie wirtschaftlich und umweltbewusst nutzen können. Der One-Pager gibt eine Anregung zum Nachdenken und um selbst aktiv zu werden.

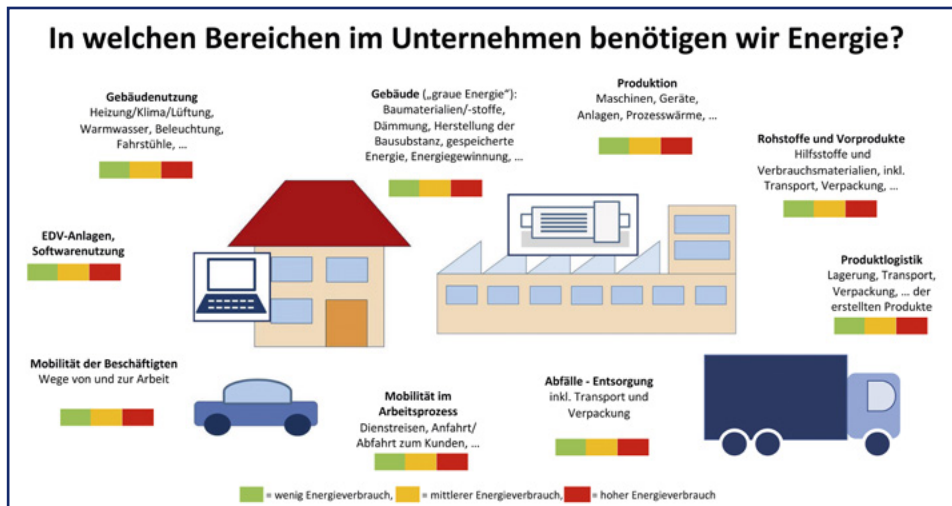
## Was ist unser Energieproblem?

Die Grafik zeigt, dass wir unseren Energieeinsatz beeinflussen können und dass es teurer wird, wenn unsystematisch und ohne nachzudenken Energie im Betrieb genutzt wird. Wir können unsere genutzte Energie wirtschaftlich und ressourcenschonend nutzen oder ineffizient und mit hohen Verlusten. Wir haben es selbst in der Hand.



## Worüber sollten wir nachdenken?

Das folgende Bild hilft, über unseren Energieeinsatz nachzudenken. Wir können überlegen, in welchen Bereichen bei uns Energie anfällt und grob einschätzen, in welchem Umfang dies geschieht.



## Was können wir tun?

Mit dem folgenden Hilfsmittel können wir uns erste Gedanken darüber machen, in welchen Bereichen unseres Unternehmens wir den Energieeinsatz ressourcenschonend, effizient und damit wirtschaftlich gestalten können.

### Erste Schritte zum ressourcenschonenden und wirtschaftlichen Energieeinsatz in unserem Unternehmen

Überprüfen und bewerten Sie folgende Risiken (hoch, mittel, niedrig, nicht relevant) und legen Sie Ihren Handlungsbedarf fest.

Erste Schritte	Ja	Nein	Keine Relevanz	Priorität der Umsetzung 1 (hoch), 2 (mittel), 3 (gering)
<p>▶ <b>Wir wissen, wie viel Energie (Endenergie) wir in welchen der nachfolgenden Bereiche in unserem Unternehmen benötigen:</b></p> <ul style="list-style-type: none"> <li>– Gebäudenutzung</li> <li>– Gebäude</li> <li>– Produktion</li> <li>– Rohstoffe und Vorprodukte</li> <li>– Produktlogistik</li> <li>– Abfälle und Entsorgung</li> <li>– Mobilität im Arbeitsprozess</li> <li>– Mobilität der Beschäftigten</li> <li>– EDV-Anlagen, Softwarenutzung</li> </ul>	<input type="checkbox"/>	<input type="checkbox"/>	<input type="checkbox"/>	
<p>▶ <b>Wir erfassen regelmäßig die Energiemengen in den unterschiedlichen Bereichen.</b></p>				<input type="checkbox"/> Ja <input type="checkbox"/> Nein
<p>▶ <b>Wir beteiligen Führungskräfte und Beschäftigte mit ihren Erfahrungen in den einzelnen Bereichen an den Einschätzungen.</b></p>				<input type="checkbox"/> Ja <input type="checkbox"/> Nein
<p>▶ <b>Wir sehen Handlungsbedarf in folgenden Bereichen und Prozessen:</b>  <small>(z. B. durch energiebewusstes Verhalten wie Einstellung Beleuchtung/Heizung, energieoptimierter Betrieb von Maschinen/Anlagen, spritsparende Benutzung von Dienstfahrzeugen, ökologisches Fahren) und energieoptimierte Verhältnisse wie Austausch/Ersatz von Beleuchtungsmitteln, Einsatz sparsamer Kompressoren, Dämmung, Wärmerückgewinnung von Prozesswärme, Einsatz regenerativer Energiequellen)</small></p>				
<p>▶ <b>Wir legen folgende Maßnahmen in den Bereichen und Prozessen mit Handlungsbedarf fest:</b></p>				
<p>▶ <b>Wir beziehen externe Unterstützung ein. Qualifizierte Energieexpert*innen suchen wir z. B. bei folgenden Akteuren:</b></p> <ul style="list-style-type: none"> <li>– Deutsches Energieberater-Netzwerk</li> <li>– EnergieeffizienzExperten</li> <li>– GIH – Gebäudeenergieberater Ingenieure Handwerker – Bundesverband e. V.</li> </ul>				<input type="checkbox"/> Ja <input type="checkbox"/> Nein