



KOMPETENZZENTRUM  
DIGITALES HANDWERK

Mittelstand-  
Digital 

Gefördert durch:



aufgrund eines Beschlusses  
des Deutschen Bundestages

# Kompetenzzentrum Digitales Handwerk

- Know-how für Handwerk und Mittelstand
- Know-how for the skilled crafts sector

# Digitalisierung der Wirtschaft = Industrie 4.0?

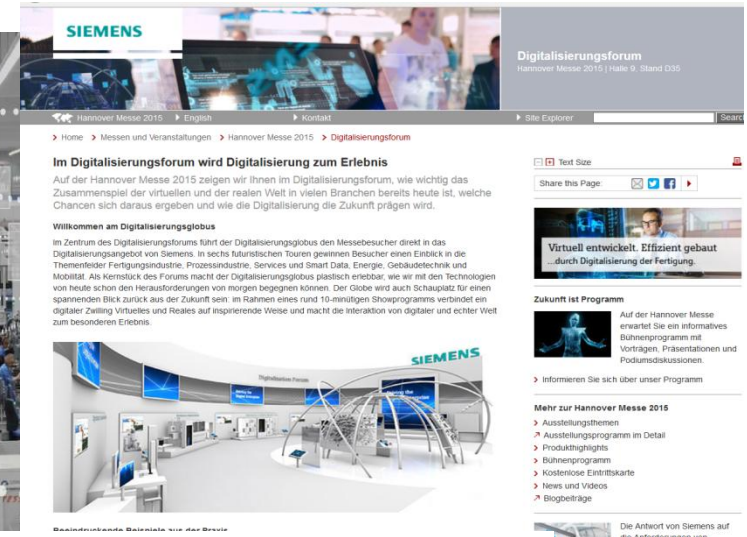
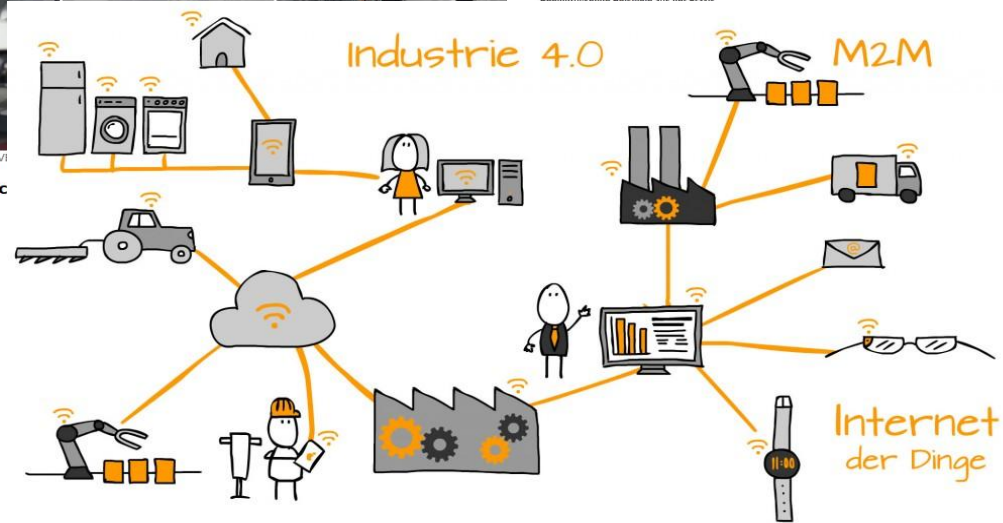


## Industrie 4.0: Was die Roboter der Zukunft können

Von Martin Schlak



Die Fabrik der Zukunft ist vernetzt: Bei der Hannover Messe bildet die Industrie 4.0 einen Sc...  
Aber welche Chancen und Risiken verbergen sich dahinter? Der Überblick.



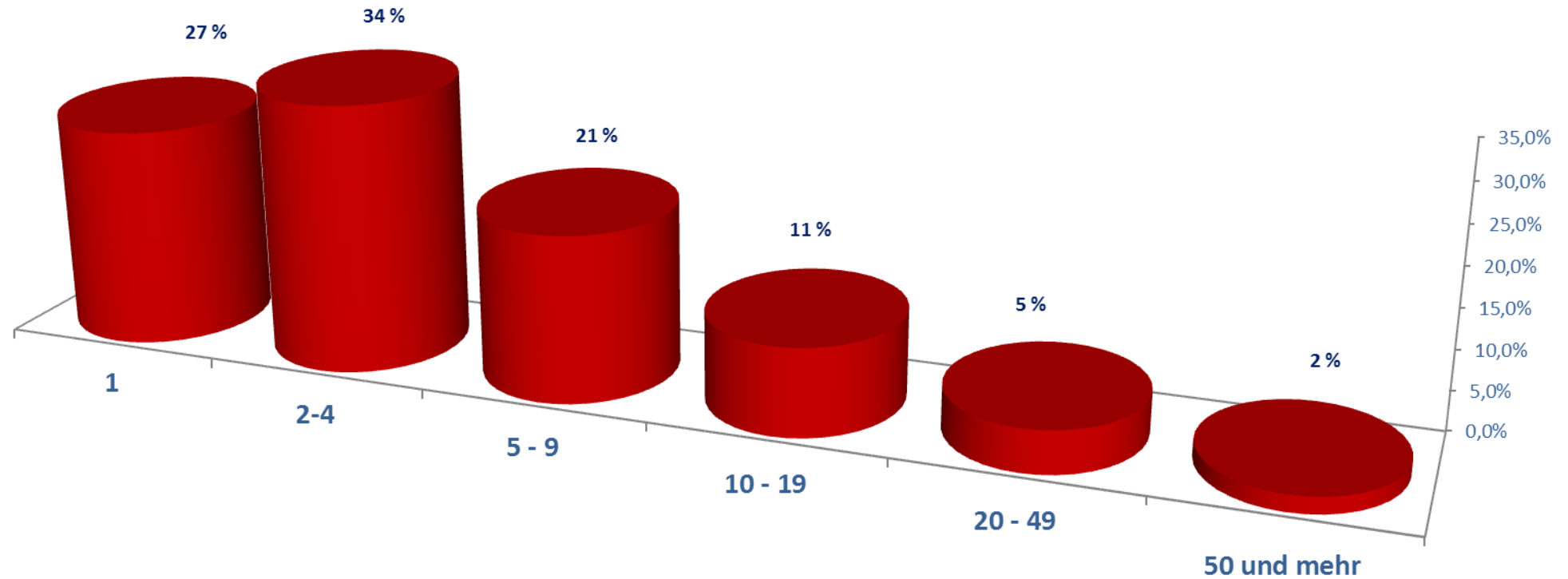
**Digitalisierung ist nicht auf industriell produzierenden Kern Deutschlands beschränkt, sondern erfasst alle Teile der Wirtschaft!**

# Digitaler Wandel der Gesellschaft und der Wirtschaft



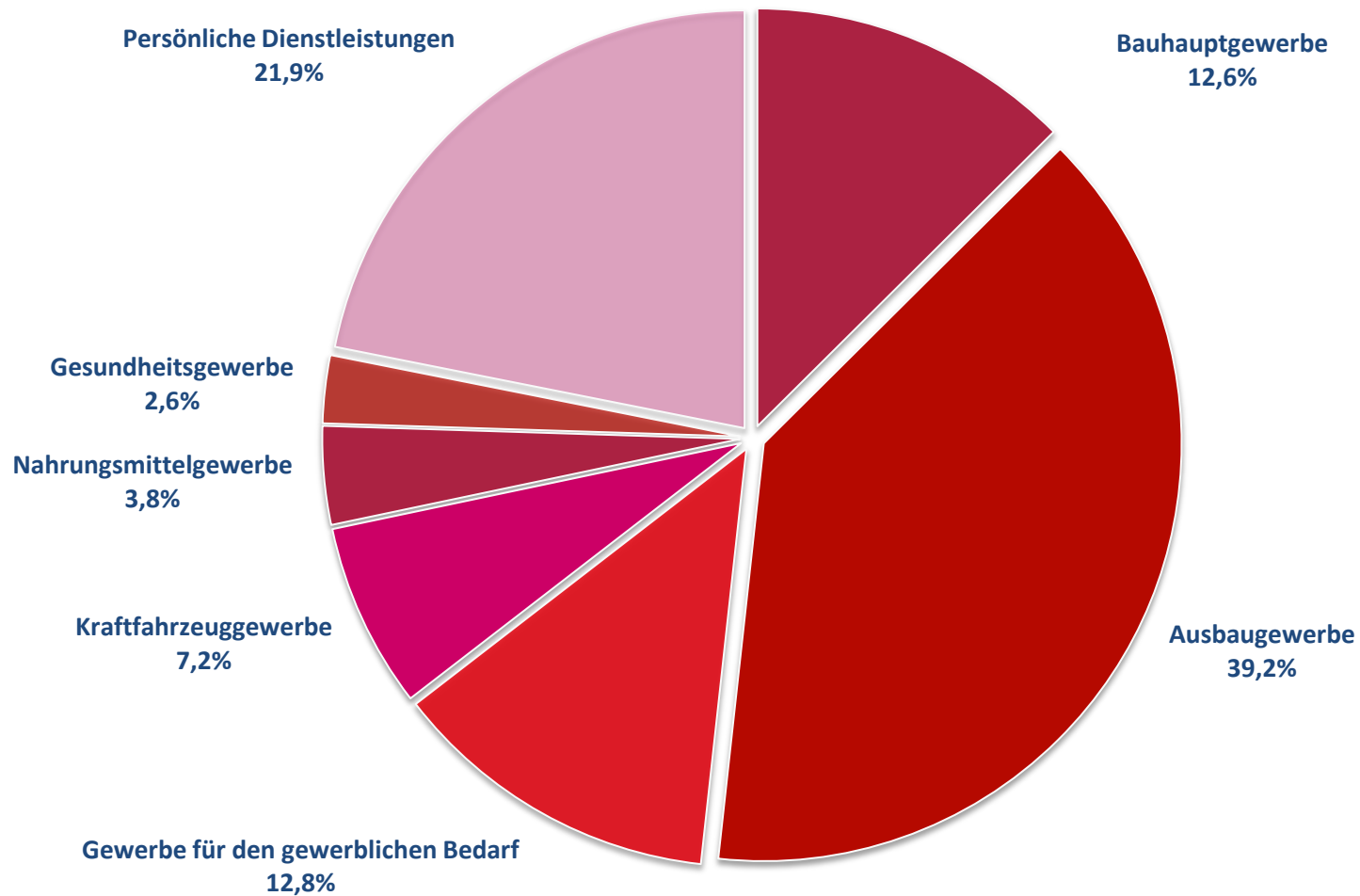


# Handwerksunternehmen nach Beschäftigtengrößenklassen





# Verteilung der Betriebe nach Handwerksgruppen





# Ausgangssituation des Handwerks zur Digitalisierung



Themenfeld	Herausforderungen	Unterstützungsbedarf
Marktumfeld	Verändertes Kundenverhalten als größter Digitalisierungs-Treiber → <b>Kundenkommunikation, Online-Marketing, neue Vertriebswege</b>	<ul style="list-style-type: none"> <li>Information und Beratung für Handwerksunternehmen</li> <li>Analysen Kundenverhalten etc.</li> <li>Entwicklung eines „Digitalen Leitbildes“ für Unternehmen</li> <li>Bewertungsportale</li> </ul>
	Neue <b>Wettbewerber/Technologien</b> (Gewerkspezifisch)	<ul style="list-style-type: none"> <li>Marktanalysen</li> <li>Technologie-Monitoring</li> </ul>
Geschäftsmodelle	Erweiterung Angebotsspektrum → <b>Online-Handel,-dienstleistung</b>	<ul style="list-style-type: none"> <li>Marktstudien</li> <li>Trendszenarien</li> </ul>
	Stärkung regionaler Kooperation → Initiierung von Regional-Netzwerken	<ul style="list-style-type: none"> <li>Beratung/ Schulung von Fachverbänden, Innungen, Kammern</li> <li>Vor-Ort-Information, -Beratung von KMU</li> </ul>
Unternehmensabläufe	Schaffung notwendiger Rahmenbedingungen zum Digitalen Wandel → <b>technische Infrastruktur, IT-Sicherheit, Datenschutz</b>	<ul style="list-style-type: none"> <li>Strukturanalysen</li> <li>Informations-, Beratungsangebote</li> </ul>
	Datenmanagement, insbesondere bezüglich des Kundennetzwerks → <b>Kundenmanagement, Reklamationsmanagement</b>	<ul style="list-style-type: none"> <li>Analyse/Umsetzung Digitalisierungspotentiale</li> <li>Geschäftsprozess-Analysen, Definition v. Referenzprozessen</li> <li>Analysen zum Softwarebedarf</li> <li>Best-Practice-Sammlung</li> </ul>
	Digitale Produktionstechnologien (Gewerkspezifisch) → <b>3D-Druck, 3D-CAD, BIM</b>	<ul style="list-style-type: none"> <li>Technologie-Monitoring</li> <li>Wissenstransfer</li> </ul>
Arbeitsorganisation	Neue Herausforderungen durch Nutzung mobiler Endgeräte und neuer Kommunikationskanäle → <b>Filterkompetenz, Wandel von Arbeitsplatz- &amp; Berufsbildern, Verantwortungsdelegation</b>	<ul style="list-style-type: none"> <li>Informationsaufbereitung für Beratung, Webinare, eLektionen</li> <li>Informations-, Beratungsangebote für Fachverbände</li> </ul>

# Ausgangssituation Handwerk

Wer benötigt Unterstützung?

→ IKT-Anwenderunternehmen (90 % Kleinst- u. Kleinbetriebe)

Worin liegen große Herausforderungen im Transfer

→ Strategiedefizite, Fachkräfte, Innovationsmanagement

Wie können 1 Mio. Unternehmen erreicht werden?

→ große Anzahl über Multiplikatoren der Handwerksorganisation

Was muss den Unternehmen vermittelt werden?

→ Auf Gewerbegruppen, Gewerk, Unternehmen ausgerichtete  
Unterstützungsleistungen, Förderung eigener Kompetenzen

→ nicht nur technologisches Konzept Industrie 4.0, sondern eine  
Innovations-Strategie Mittelstand / Handwerk 4.0



# Das Projektkonsortium / die Themenpartner

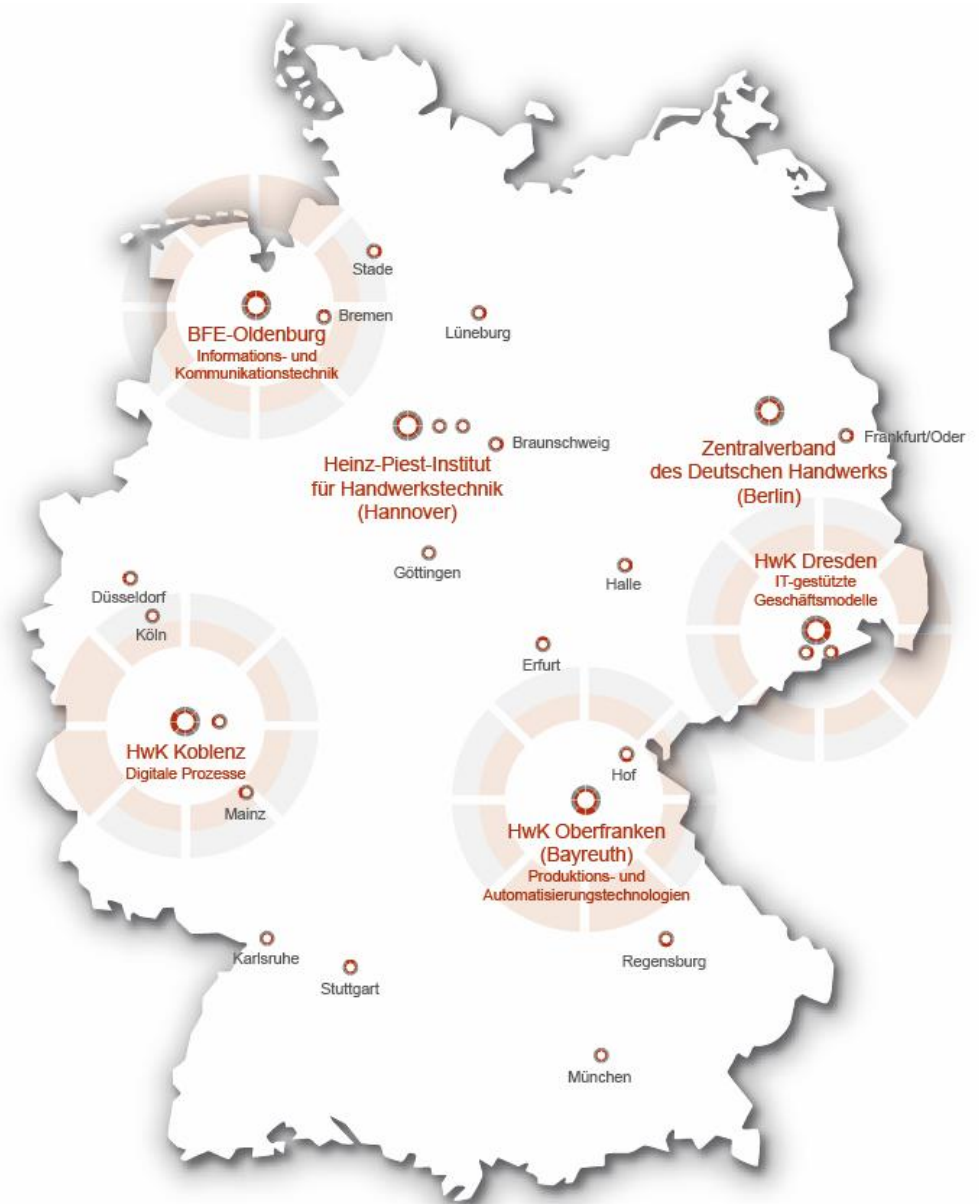
**Projektlaufzeit:** 01.03.2016 - 31.12.2018

**Förderung:** Bundesministerium für  
Wirtschaft und Energie

**Förderschwerpunkt:** Mittelstand Digital

## Projektpartner:

Heinz-Piest-Institut für Handwerkstechnik  
Zentralverband des Deutschen Handwerks  
Bundestechnologienzentrum für Elektro-  
und Informationstechnik  
Hwk Dresden  
Hwk Koblenz  
Hwk für Oberfranken



# Projektstruktur

## ▶ **KDH-Leitstelle am HPI Hannover**

- Wissenschaftliche Begleitung, Qualitätssicherung und Standardisierung
- Koordination der Aktivitäten der Schaufensterpartner und der politischen Geschäftsstelle (ZDH)
- Information und Qualifizierung der Multiplikatoren der Handwerksorganisationen

## ▶ **Politische Geschäftsstelle am ZDH Berlin**

- Einbindung in die Handwerksorganisation
- Politische Interessensvertretung
- PR, Öffentlichkeitsarbeit für das Konsortium

# Projektstruktur

## ▶ Schaufensterpartner

- Begehbare Infrastruktur, „Digitalisierung greifbar machen“
- Spezifische Themenverantwortung für das KDH Gesamtangebotsportfolio verfügbar
- Steuerung der Themenpartner, Durchführung Umsetzungsprojekte

## ▶ Themenpartner

- Träger spezifischer Fachkompetenz, Einbindung in KDH-Angebote
- Unterauftragnehmer der Schaufenster

## ▶ Assoziierte Partner

- Handwerksorganisation, Hochschulen, Unternehmen
- Führen Veranstaltungen zwecks Wissens- und Technologie-Transfer durch



KOMPETENZZENTRUM  
**DIGITALES HANDWERK**

Mittelstand-  
Digital 

Gefördert durch:



aufgrund eines Beschlusses  
des Deutschen Bundestages

# Themenfelder

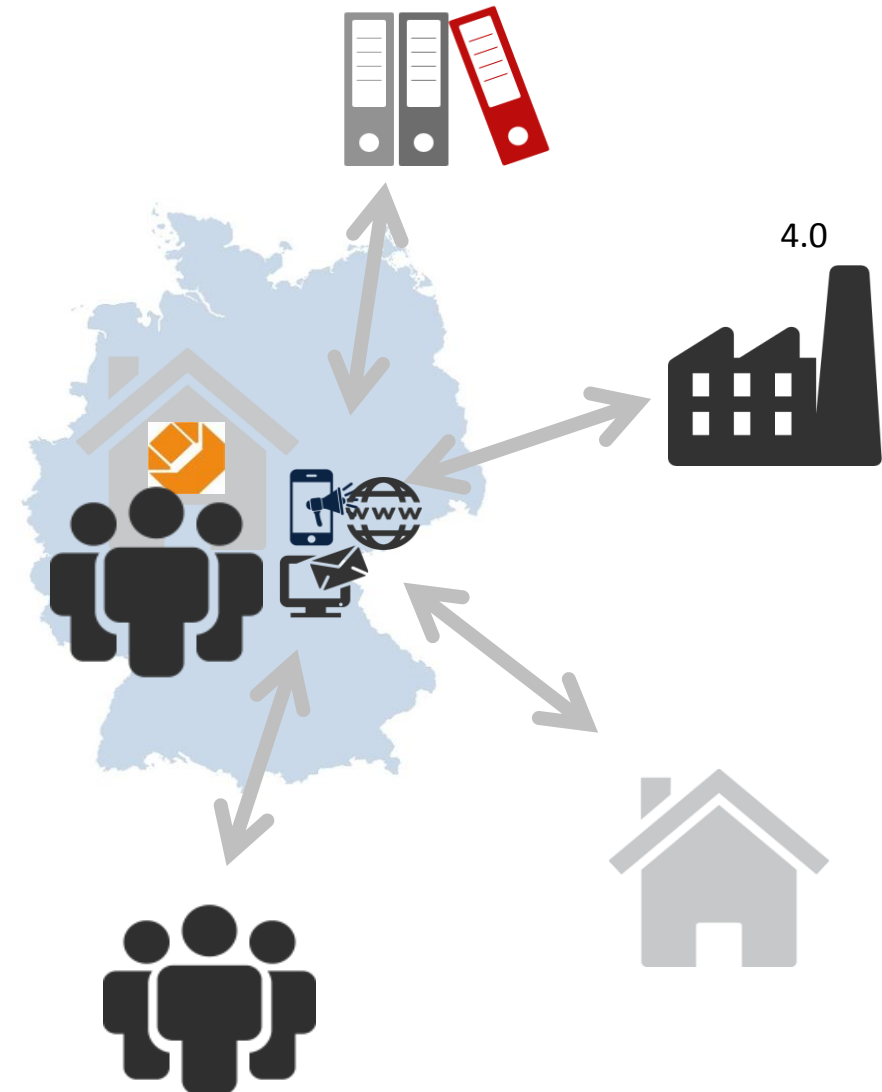
# Informations- und Kommunikationstechnik (IKT)



**Hard- und Softwareeinsatz,  
Prozess-Sicherheit,  
eBeschaffung,  
eVergabe, eRechnung,  
Datensicherheit,  
Datenspeicherung,  
Vernetzung.**

## Schaufenster Nord

- Neue Herausforderungen durch sich wandelndes Umfeld hinsichtlich Kommunikation, Marketing und Vertriebswege.
- ‚Digitalisierungs-Strategie‘



# IT-gestützte Geschäftsmodelle

## TOM BÜTTNER SATTELSERVICE



**Der Tom Büttner Sattelservice**  
Ihr Partner für anatomisch perfekte Sättel

- Enge Kooperation mit Tierärzten, Osteopathen und Reitlehrern
- Bundeseinheitliches Messsystem zur anatomischen Anpassung
- Individuelle Anpassung und Beratung an Ihrem Pferd
- Änderung, anatomische Anpassung und Reparatur
- Digitale Satteldruckmessung mit Liveauswertung
- Inzahlungnahme und Verkauf gebrauchter Sättel
- Mit unserem Außendienst bei Ihnen vor Ort
- Über 400 Sättel aller Marken am Lager
- Eigener Reitplatz direkt am Geschäft
- Finanzierungsmöglichkeiten

[www.TOM-BUETTNER.de](http://www.TOM-BUETTNER.de)    

## CREATE YOUR OWN BOOT!

**Digitale Geschäftsmodelle,  
Erweiterung des  
Dienstleistungsspektrums,  
Kunden in die Produkt- und  
Dienstleistungsentwicklung  
einbeziehen, Zukunftsmärkte  
wie bspw. Smart Home, Smart  
Grid, AAL.**

# Schaufenster Ost

# Digitaler Wandel neue Geschäftsmodelle

Service | Qualität | Kundenstimmen | Mein Schrankwerk

Beratung: 05971 / 1615-10 Mo - Fr 07 - 17 Uhr Sa: 10 - 13 Uhr

Aufmaß-Service **nur 39€**

**schrankwerk**  
Möbel nach Mass in Tischlerqualität planen

Schranke Regale Dachschräge

Echte Handarbeit - perfekt

Startseite > Regal für Dachschräge links

1 Ausmessen 2 Konfigurieren 3 Dekore wählen 4 Bestellen

### Konfiguration Regal für Dachschräge

Konfigurieren Sie hier ganz einfach Ihren freistehenden Schrank (Dachschrägenschrank etc.), auf Maß gefertigt vom Tischlermeister.

Geben Sie bitte hier die ermittelten Maße in cm an:

Breite (unten):  cm  
 Breite (oben):  cm  
 Höhe:  cm  
 Höhe Kniestock:  cm  
 Tiefe:  cm

**So messe ich richtig!**

**Auf Nummer sicher gehen!**  
Für nur 39,00 € bieten wir Ihnen unser Aufmaß vor Ort an. » Jetzt anfordern

Teilen 0 G+ Tweet

myVALE®

SERVICE-HOTLINE 05681.9366490

125 JAHRE LEIDENSCHAFT FÜR'S LAUFEN

Anmelden

Warenkorb leer

Story Dein Abdruck Herstellung Pflege Garantie Stores Presse Kontakt Jobs Newsletter

Basic Sandalen Exclusive Sandalen Dein eigenes Design Geschenkboxen Accessoires Einlegesohlen

### BASIC myVALE

Everybody's darling. Casual und urban. Streetstyles. Als Zehensandale oder X-Sandale.

myVALE WELTENBUMMLER

Werde myVALE Weltenbummler 2015 und gewinne eine von 3 myVALE Geschenkboxen im Wert von jeweils 149,- Euro.

Zur Aktion

### UND SO FUNKTIONIERT'S

Eines von vielen myVALE Modellen oder ein selbst entworfenes online bestellen

Fußabdrücke in der zugesendeten Footprintbox hinterlassen

Unsere Experten scannen deine Fußabdrücke

Fertigung des Unikats mit deinem komfortablen Fußbett

Zustellung durch DHL GOGREEN

### WERDE BIENENRETTER!

Blumen säen, Bienen retten, myVALE gewinnen! Egal ob Garten, Balkon, Großstadt oder Dörfchen auf dem Land - jeder Quadratmeter kann helfen!

### DAS PASSENDE GESCHENK

Mit der myVALE Geschenkbox verschenkst du nicht nur einen Gutschein, sondern das wohl Individuellste was es in Sachen Fußbekleidung gibt.

### DER WEG ZU DEINER myVALE!

Maßgefertigte Sandalen, per Hand gebaut in Nordhessen. Wie diese Unikate entstehen und wie man sie bekommt, zeigt dieses kleine handgefertigte Video.





# Produktions- und Automatisierungstechnik

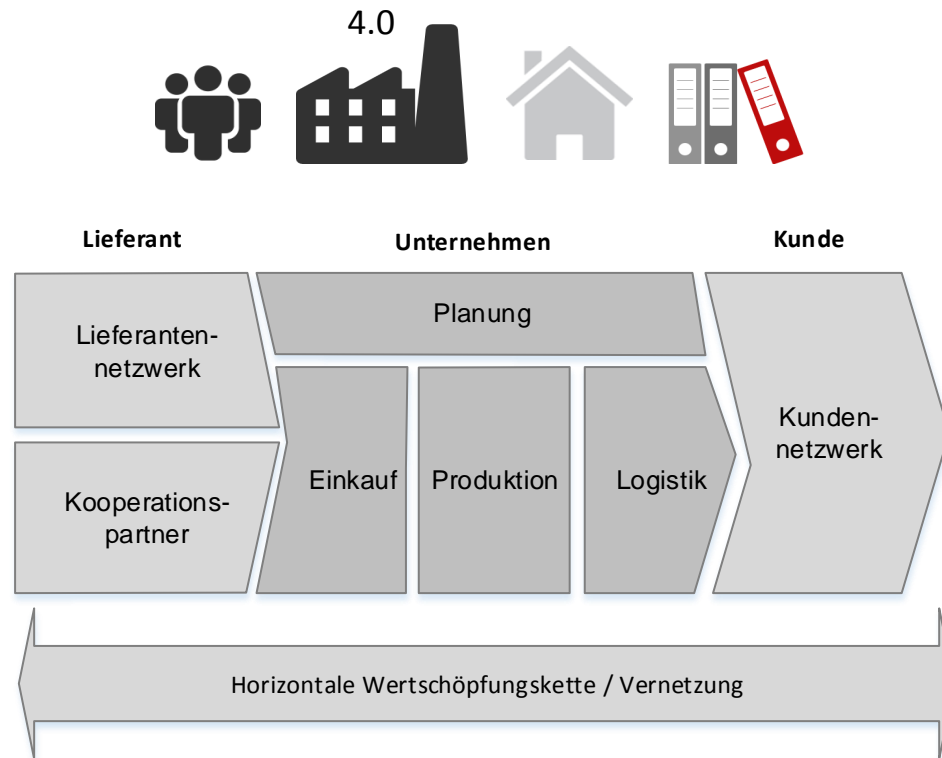
## CONCEPTLASER



**3D-Druck, intelligente  
Vernetzung verschiedener  
Anlagenkomponenten,  
Optimierung des Material- und  
Erzeugungsflusses, Robotik,  
Big Data, Softwareeinsatz,  
Energiemanagement.**

## Schaufenster Süd

# Prozesse



**Sichere mobile Geschäftsprozesse,  
Geschäfts-, Unterstützungs-  
und Führungs-Prozesse,  
Kundenorientierung,  
Effektivität und Effizienz  
Prozess-Aufnahme, Dokumenta-  
tion und -Visualisierung.**

## Schaufenster West

# Transferangebote des Kompetenzzentrums Digitales Handwerk

## Information und Dialog

- ▶ Einzeldialoge
- ▶ Infoveranstaltungen
- ▶ Fachveranstaltungen
- ▶ Workshops
- ▶ Mediathek
- ▶ Demonstrationen  
in den Schaufenstern

## Umsetzung

- ▶ Betriebliche Umsetzungsprojekte
- ▶ Betriebliche Transferprojekte

## Qualifizierung

- ▶ Seminare
- ▶ Webinare
- ▶ eLearning
- ▶ Erfahrungsaustausch



## Referenten

Walter Pirk - Konsortialleitung Kompetenzzentrum Digitales Handwerk

Karen Bartelt - Netzwerkkoordination

Heinz-Piest-Institut für Handwerkstechnik  
an der Leibniz Universität Hannover (HPI)

Wilhelm-Busch-Str.18

30167 Hannover

## Projektmitarbeiter

Markus Klemmt - Qualifizierung & Erwachsenenbildung

Heinz-Piest-Institut für Handwerkstechnik  
an der Leibniz Universität Hannover (HPI)

## Themenpartner

Handwerkskammer Hannover

DHI-Institute