



Der KomKI-Baukasten

Produkte aus dem KomKI-Projekt – Kompetenzen über Künstliche Intelligenz aufbauen

Die Projektpartnerinnen und Projektpartner:



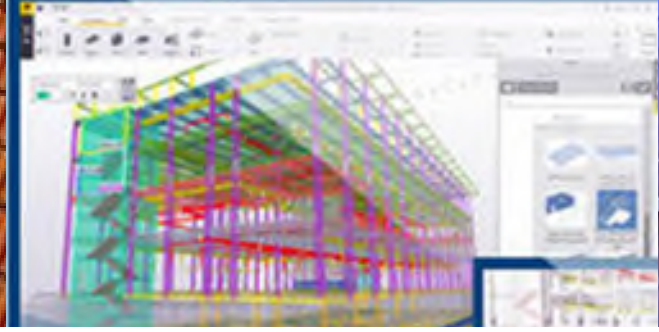
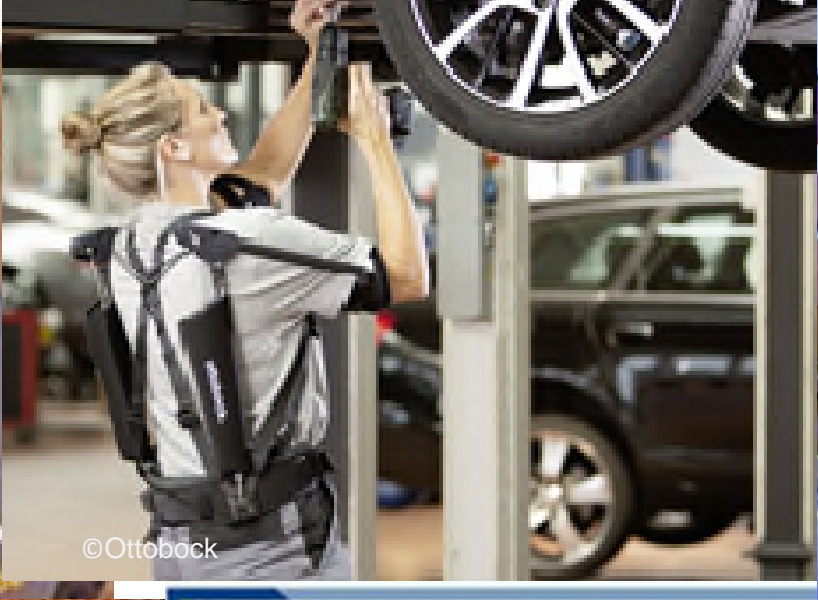
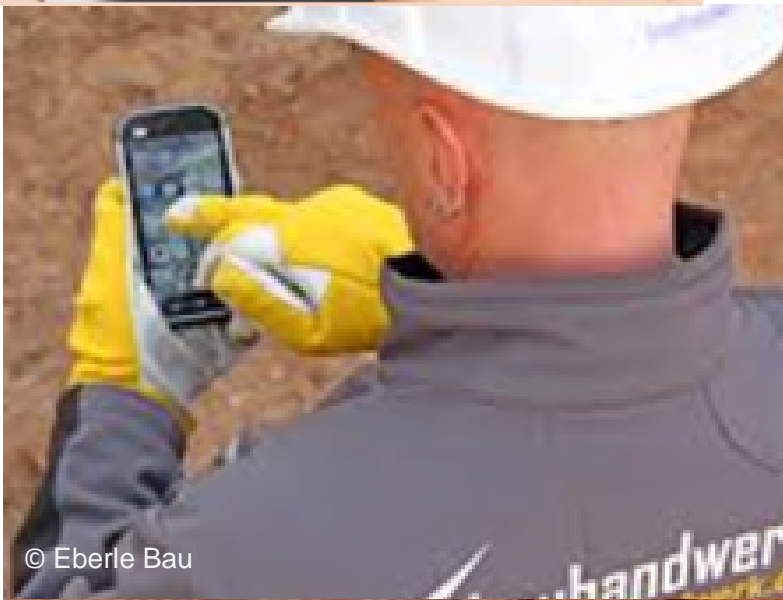
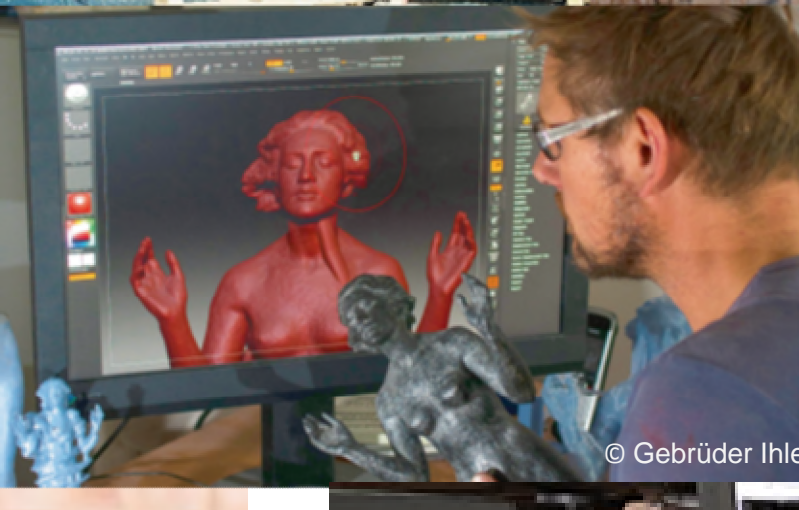
Gefördert durch:

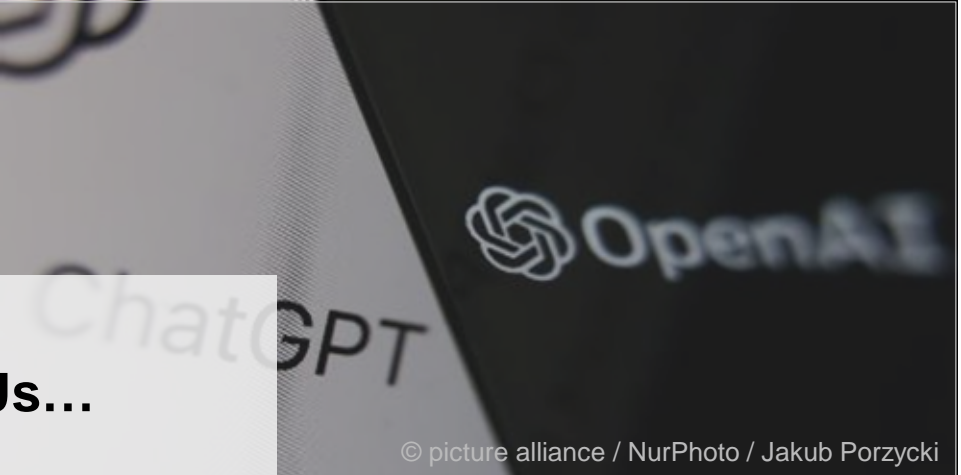
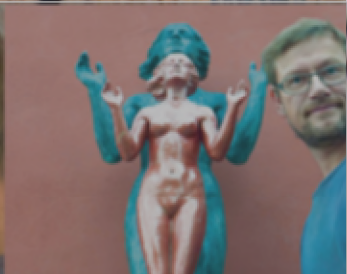
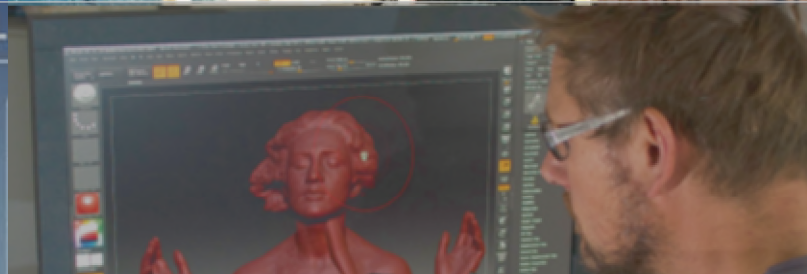
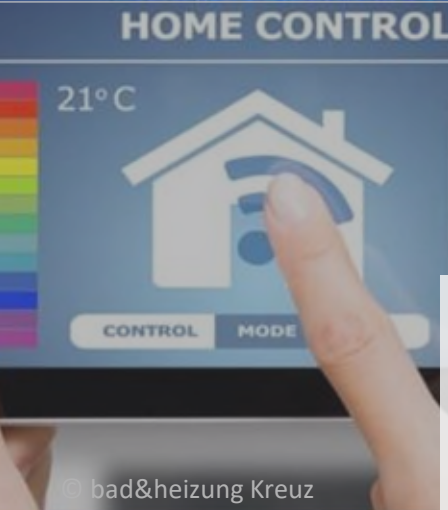


aufgrund eines Beschlusses
des Deutschen Bundestages

Im Rahmen der Initiative:



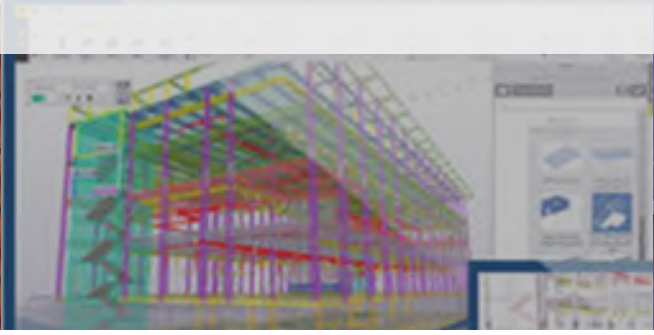
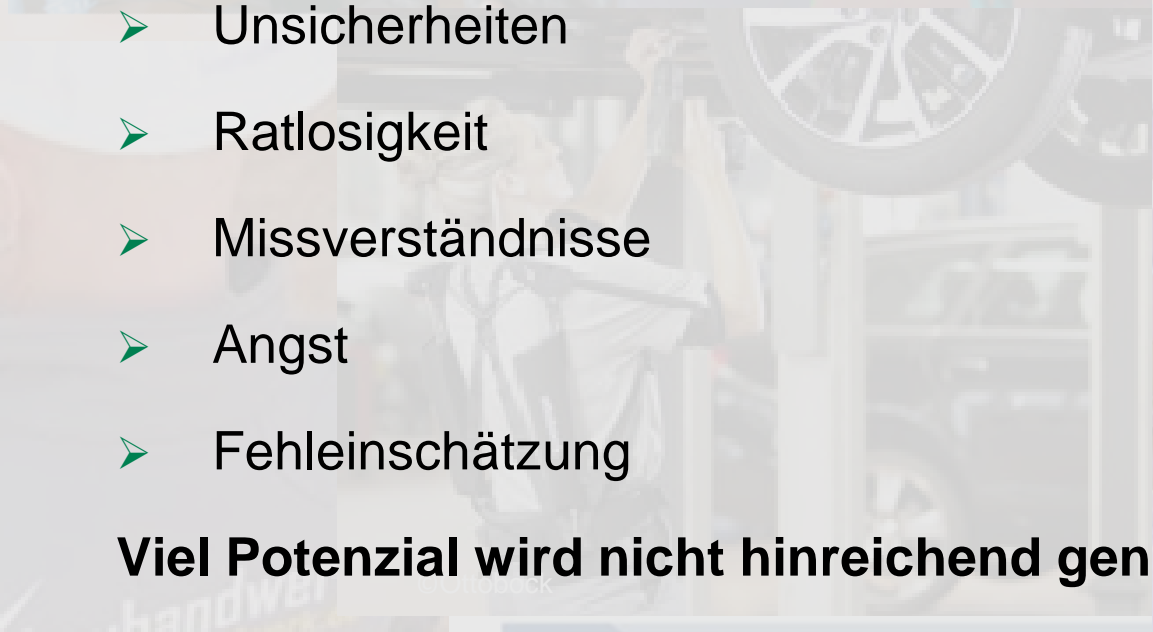
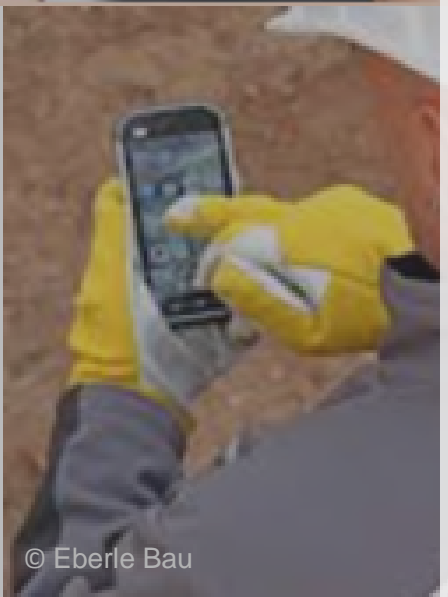




Nichtsdestotrotz existieren in vielen KMUs...

- Unsicherheiten
- Ratlosigkeit
- Missverständnisse
- Angst
- Fehleinschätzung

Viel Potenzial wird nicht hinreichend genutzt!



© bad&heizung Kreuz

© Gebrüder Ihle Bildguss GmbH

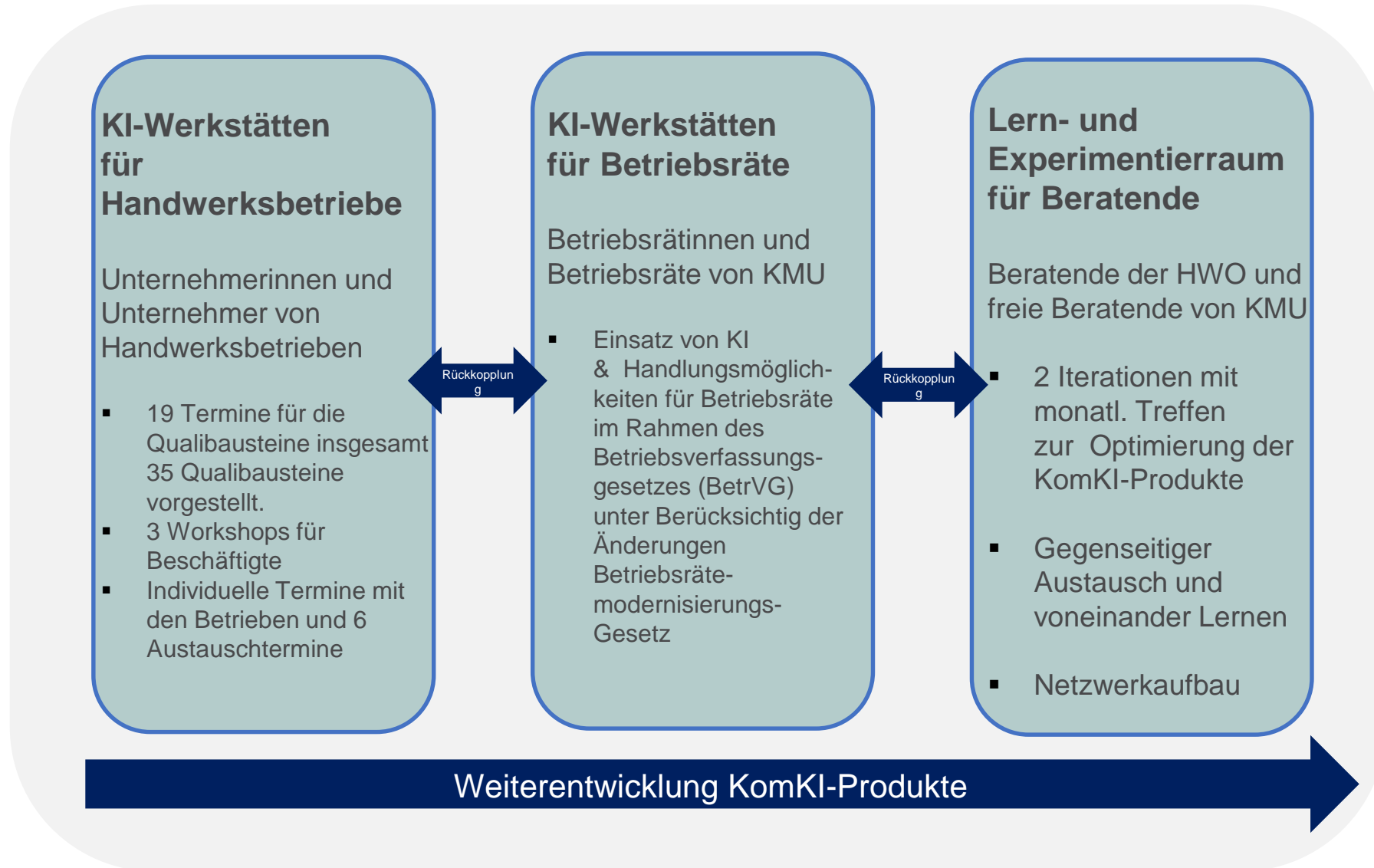
© picture alliance / NurPhoto / Jakub Porzycki

© Eberle Bau

© Marco Döhning

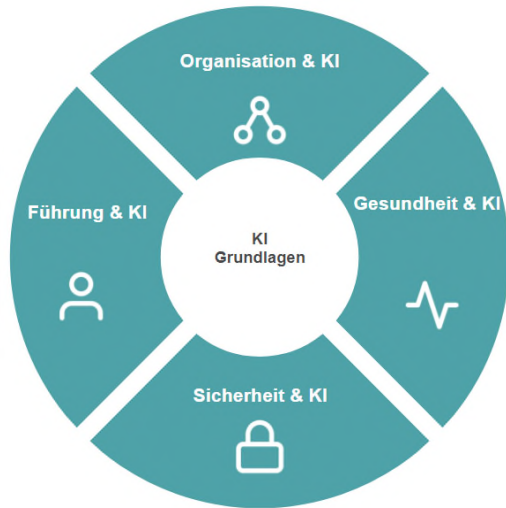
© Tischlerei Eigenstetter GmbH, Rehna

Die 3 KomKI-Lern- und Experimentierräume (LeX)



Der ·KOMKI -Baukasten

37 Lernsequenzen zu
5 Themenbausteinen



Interaktives Flipbook



Handlungsanleitung zur
Kompetenzentwicklung &
Nutzung von KI in KMU

KI-Werkstatt



KI-Projekte & KI-
Wissen für Betriebe
und Beschäftigte

App  DayOff



KomKI-Wissen
verstetigen

E-Learning-Elemente



ausgewählter Lern-
sequenzen

KI-Werkstatt



KI-Wissen für
Betriebsräte

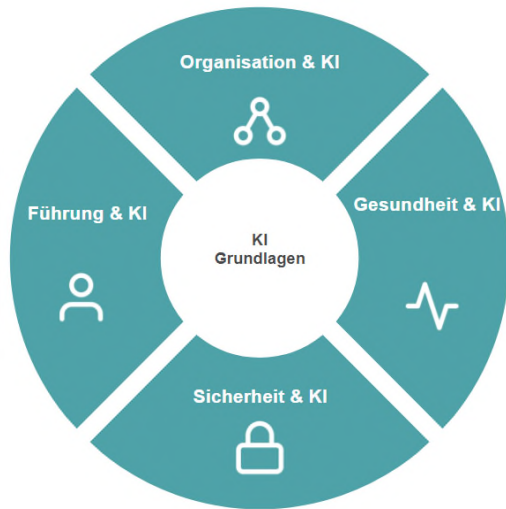
App  Qfive



spielerische
Wissensaneignung

Der ·KOMKI-Baukasten

37 Lernsequenzen zu
5 Themenbausteinen



- ✓ Konkrete KI-Kompetenzen
- ✓ Zu 37 Einzelthemen
- ✓ Anleitungen für Qualifizierungen
- ✓ Inhaltlich und methodisch/didaktische Hinweise



Der ·KOMKI-Baukasten

37 Lernsequenzen zu
5 Themenbausteinen



✓ KI- Lernsequenzen

- Die Lernsequenzen bauen auf die Ergebnisse aus den Umsetzungshilfen Arbeit 4.0 <https://www.offensive-mittelstand.de/index.php?id=349> auf
- Sie bieten Berater*innen die Möglichkeit die Möglichkeit sich mit den jeweiligen Themen auseinanderzusetzen und in kurzen Videos oder Beispielen noch mehr Informationen zu gewinnen
- Die Lernsequenzen sind Handlungsanleitungen kurze Vorträge zu dem Thema aufzubereiten und durchzuführen.

Der ·KOMKI-Baukasten

37 Lernsequenzen zu
5 Themenbausteinen



✓ KI- Grundlagen

- Einführung
- Chancen und Potenziale
- KI Readiness
- KI basierte Geschäftsmodelle

Der ·KOMKI-Baukasten

37 Lernsequenzen zu
5 Themenbausteinen

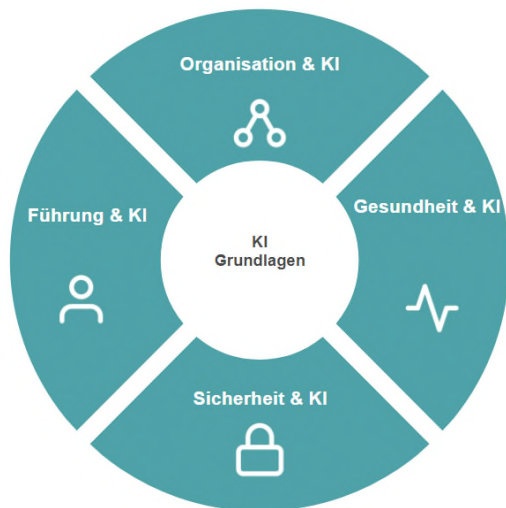


✓ KI- Führung

- Strategie der KI
- Rahmenbedingungen
- Aktivierendes Führungsverhalten
- Führen auf Distanz
- Unternehmenskultur und KI
- Agiles Change Management
- Interaktion zwischen Mensch und KI
- Ethik und KI
- Hersteller-/Unternehmerverantwortung und KI
- Kompetenzen und Wissen
- Kooperation und Vernetzung

Der ·KOMKI-Baukasten

37 Lernsequenzen zu
5 Themenbausteinen



✓ KI- Organisation

- Grundlagen der Organisation / Planung der KI
- Steuerung der KI Prozesse
- Risikobetrachtung
- IT und KI
- Umgang mit Daten
- Umgang mit Plattformen
- KI und Personaleinsatzsteuerung

Der ·KOMKI-Baukasten

37 Lernsequenzen zu
5 Themenbausteinen

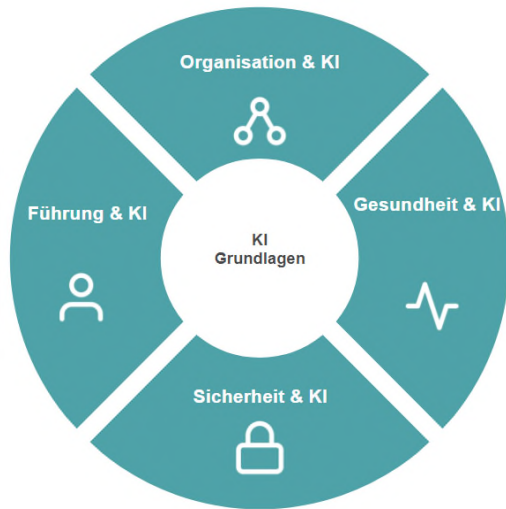


✓ KI- Sicherheit

- Sicherheit von smarten Arbeitsmitteln
- Technische Assistenzsysteme
- Digitale Ergonomie
- Digitale Sicherheitsprodukte
- Sonderfall autonom fahrende Fahrzeuge
- Nutzung von Robotern
- Nutzung von Exoskeletten

Der ·KOMKI-Baukasten

37 Lernsequenzen zu
5 Themenbausteinen



✓ KI- Gesundheit

- Tracking und Worklogging
- Akzeptanz fördern, Ängste abbauen
- Betriebliches Gesundheitsmanagement mit KI
- Gesundheits-Apps
- Digitale Sucht
- Prospektive Gefährdungsbeurteilung
- Gamification zur Mitarbeiterbindung und -motivation
- Belastungs-Beanspruchungs-Konzept

Produkte aus KomKI – E-Learning

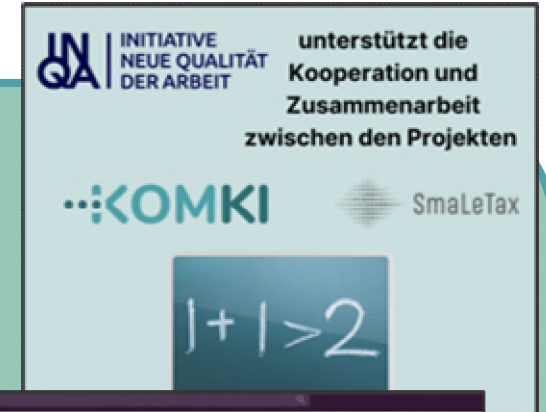
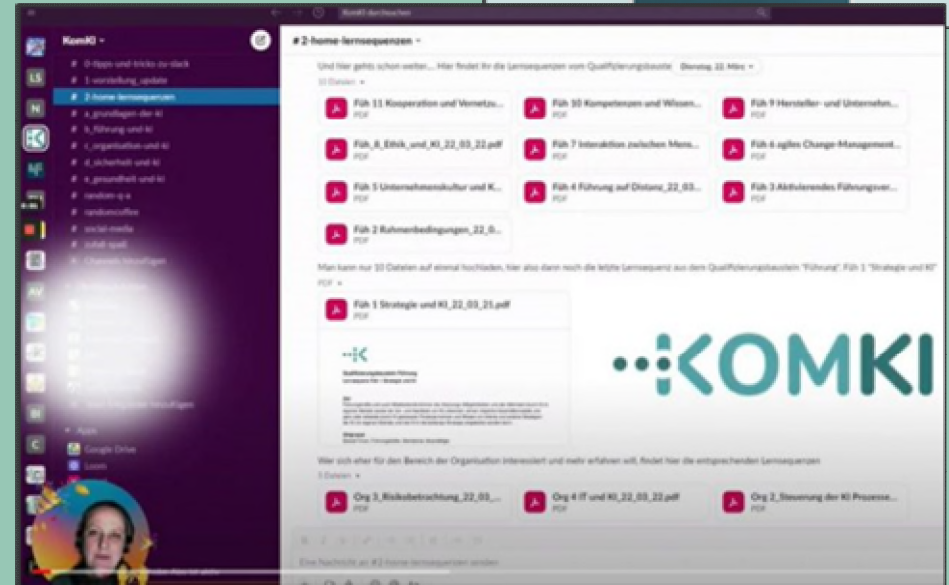
- ✓ Ausgewählte Lernsequenzen als eLearning-Angebot
- ✓ Aufbau relevanten KI-Wissens anhand von Videos, Grafiken, Textbausteinen und Quizen
- ✓ Verlinkung passender Angebote je nach Wissensstand (KI-gestützt)

Der ·KOMKI-Baukasten

E-Learning-Elemente



ausgewählter Lernsequenzen



Der ·KOMKI-Baukasten

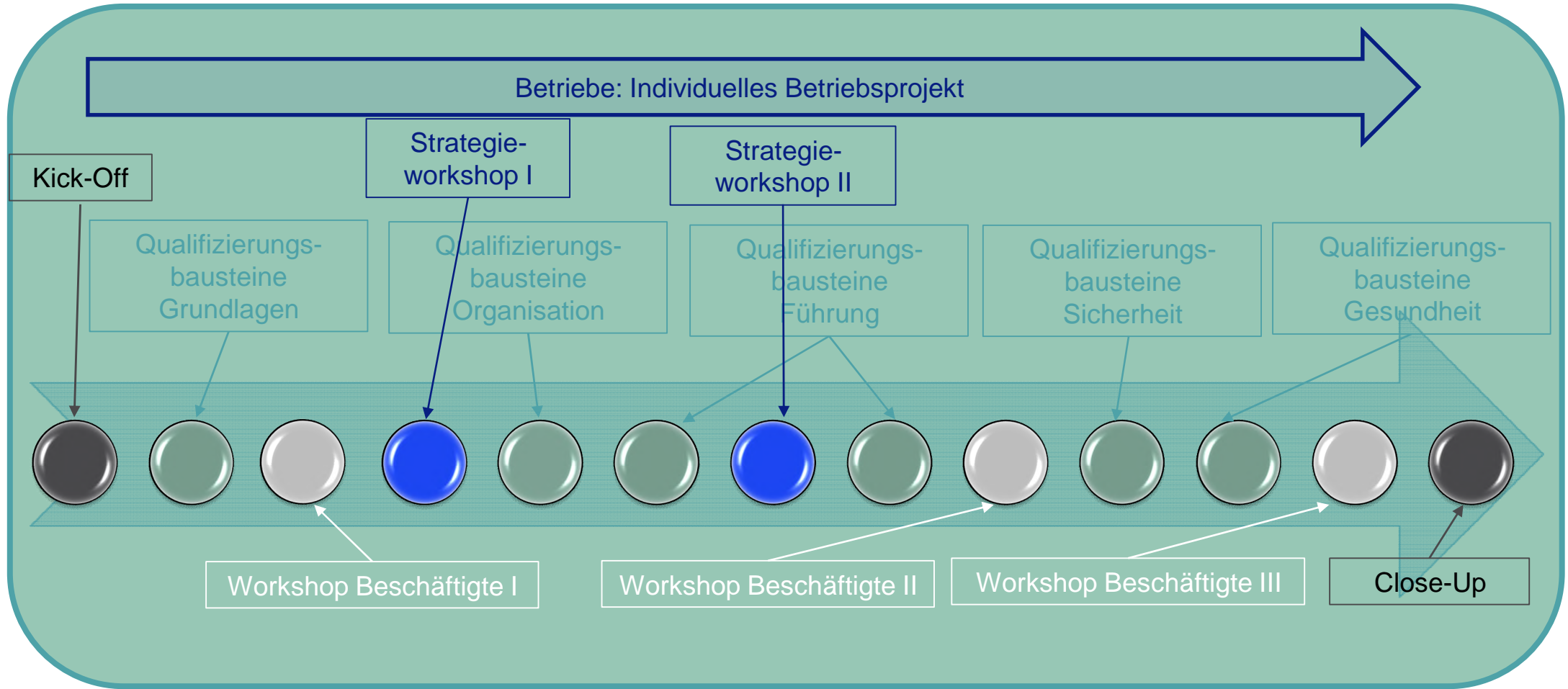
- ✓ 2 Arten von KI-Werkstätten
- ✓ Betriebe: es wird zusammen mit KI-Experten ein Betriebsprojekt entwickelt
- ✓ Beschäftigte: die Teilnehmenden nehmen an den Lernsequenzen teil und zusätzlich an 3 Workshops

KI-Werkstatt



KI-Projekte & KI-Wissen für Betriebe und Beschäftigte

Ablauf der Werkstätten



Der ·:KOMKI-Baukasten



Kompetenzen über KI aufbauen

Handlungsleitfaden für Betriebsräte

KI-Werkstatt

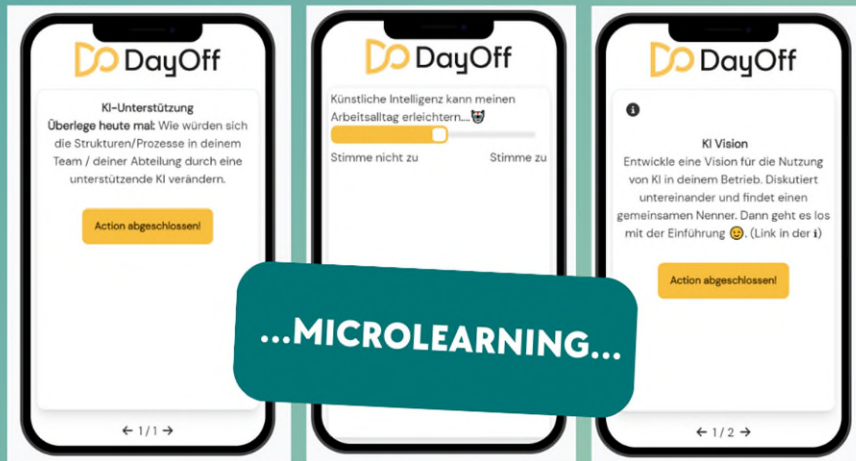


Betriebsräte

Produkte aus KomKI – App DayOff

Der ..KOMKI-Baukasten

Das Wissen von KomKI verstetigen mit...



...MICROLEARNING...

...und in den Betrieb überführen

Lade dir DayOff aus dem [Appstore](#) oder [Google Play Store](#) herunter oder registriere dich auf app.dayoff.de

- ✓ Verstetigung des im Rahmen der Lernsequenzen erlangten Wissens
- ✓ Bearbeitung konkreter Aktionen
- ✓ Aufbau von Handlungskompetenzen („eDoing“)

App  DayOff



KomKI-Wissen verstetigen

Registriercode: M3QJQ4

Der ·KOMKI-Baukasten

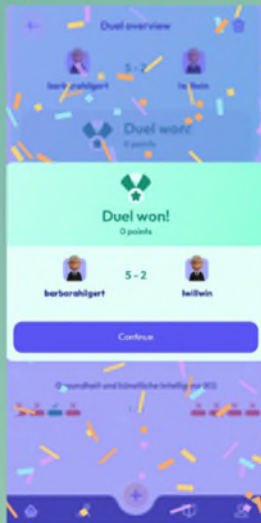
We proudly present....
Das KomKI-Quiz



SCAN ME



QR-Code scannen und
mit Voucher
"komki2023" loslegen



- ✓ Quiz über die KomKI-Lernsequenzen
- ✓ Innerhalb der fünf thematischen Bausteine
- ✓ Auch gegeneinander spielen möglich
- ✓ Informationen und Hinweise nach jeder Antwort für weiteren Wissensaufbau

App **Qfive**



spielerische
Wissensaneignung

Der ·KOMKI-Baukasten

Interaktives Flipbook



Handlungsanleitung zur
Kompetenzentwicklung &
Nutzung von KI in KMU



<https://projekt-komki.de/komki-baukasten/das-komki-flipbook/>

- ✓ Integriert sämtliche Erkenntnisse und Ergebnisse aus dem KomKI-Projekt
- ✓ Zielgruppenspezifische Handlungsanleitungen
- ✓ Niederschwellig aufbereitet

Alle Produkte, Zugangslinks und Informationen



<https://projekt-komki.de/komki-baukasten/>



Ansprechpartner:innen für die KI-Werkstätten für Betriebe und Beschäftigte



Kristina Mangold

Mobil: 0176 56967784

E-Mail: mangold@hwk-psg.de



Kirsten Höxter

Mobil: 0176 34495146

E-Mail: hoexter@hwk-psg.de



Linda Gutt

Mobil: 0157 38309461

E-Mail: gutt@hwk-psg.de



Walter Pirk

Tel: 0511 70155-19

E-Mail: pirk@hpi-hannover.de



Jannis Zurheiden

Tel: 0511 70155-36

E-Mail: zurheiden@hpi-hannover.de

Weitere Informationen zur KI-Werkstatt gibt es unter www.hwk-psg.de/komki

Ansprechpartnerinnen für den Lern- und Experimentierraum für Beraterinnen & Berater



Barbara Hilgert

Email Barbara.Hilgert@faw.de
Mobil: 0151-53271960



Judith Schliephake

Email: schliephake@itb.de
Phone: 0721 / 93 103 – 20



Anja Cordes

Email: cordes@itb.de
Phone: 0721 / 93 103 – 25



Andreas Heinen

Email: heinen@itb.de
Phone: 0721 / 93 103 – 19



Angelika Stockinger

Email: Angelika.Stockinger@faw.de
Mobil: 0171-8535902

Weitere Informationen gibt es unter www.projekt-komki.de

Ansprechpartner KI-Werkstatt Betriebsräte & Beschäftigte



Walter Lochmann
Projektleitung

Telefon: 069 - 25691901

E-Mail: walter.lochmann@btq-kassel.de



Reza Ghaboli-Rashti
Projektmitarbeiter

Telefon: 0561 - 776004

E-Mail: reza.ghaboli@btq-kassel.de



Markus Rhein
Projektmitarbeiter

Telefon: 0561 - 776004

E-Mail: markus.rhein@btq-kassel.de