



KI IM DIENSTE DER DIVERSITÄT (KIDD)

OFFENSIVE MITTELSTAND -AG TRANSFER – 15.09.2022

Gefördert durch:

aufgrund eines Beschlusses
des Deutschen Bundestages

Im Rahmen der Initiative:


Fachlich begleitet durch:




Hintergrund - Das KIDD-Projekt

Ziel des Projekts

- Befähigung von Betrieben, **Digitalisierungsprozesse** im Unternehmen **aktiv mit zu gestalten**, indem das *W/E* der Digitalisierung auf gerechte, transparente und verständliche Weise diskutiert wird.
- **Start:** Oktober 2020
- **Laufzeit:** 36 Monate
- **Förderung:** Bundesministerium für Arbeit und Soziales (BMAS)


 nexus Institut


 Heraeus Medical GmbH


 female.Vision e.V.


 epsum GmbH


 CHEMISTREE GmbH


 TU Berlin


 Q_PERIOR AG


 msg systems AG

3

Warum Beteiligung bei der Einführung von KI im Unternehmen notwendig und sinnvoll ist!

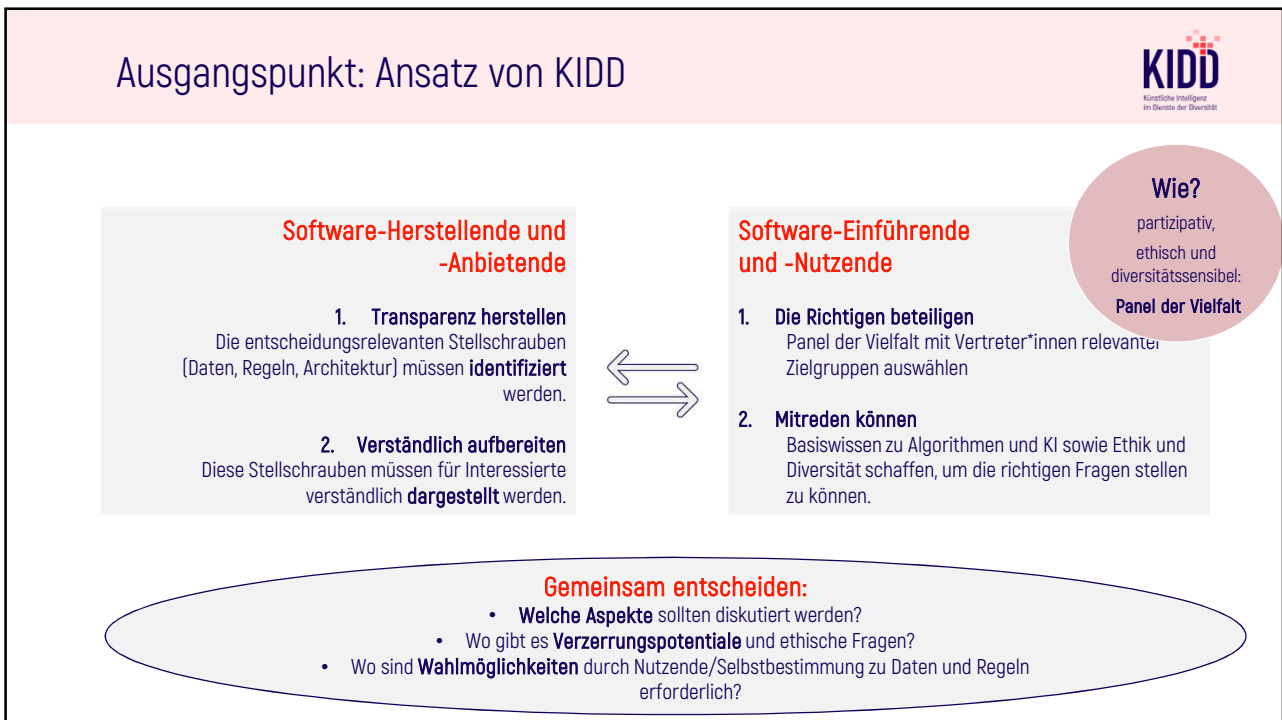
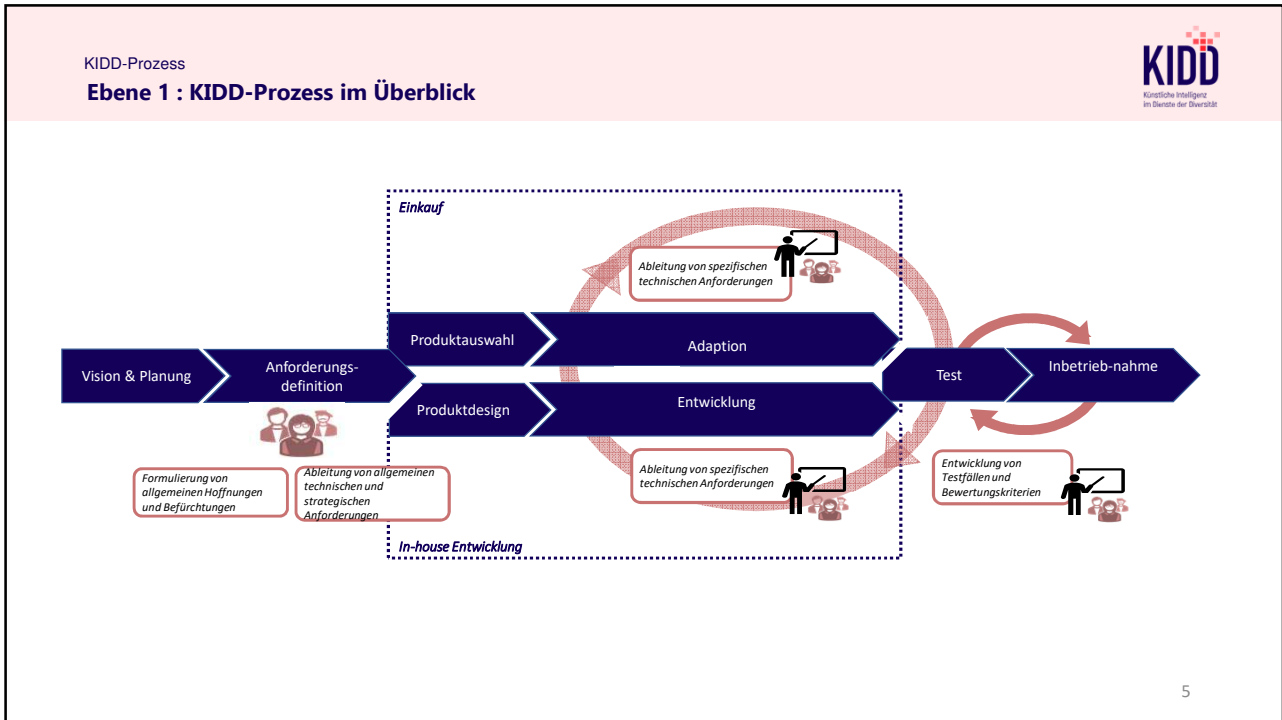
Rechtliche Aspekte

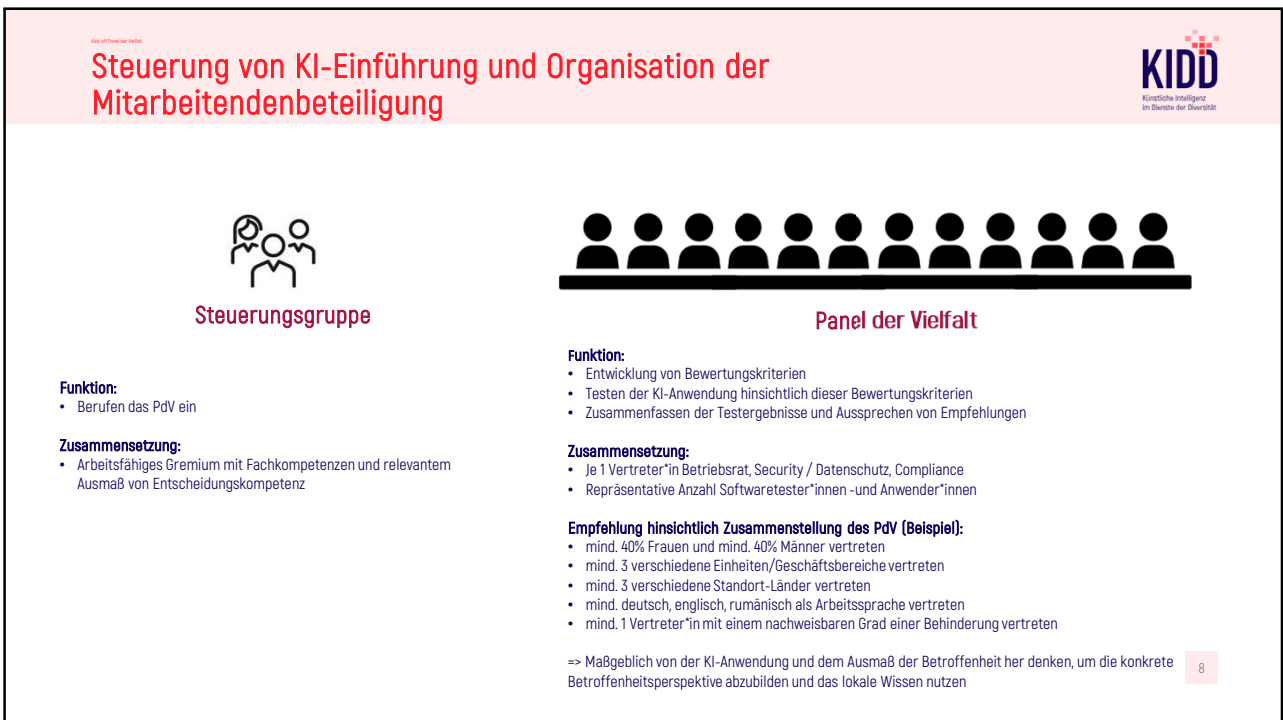
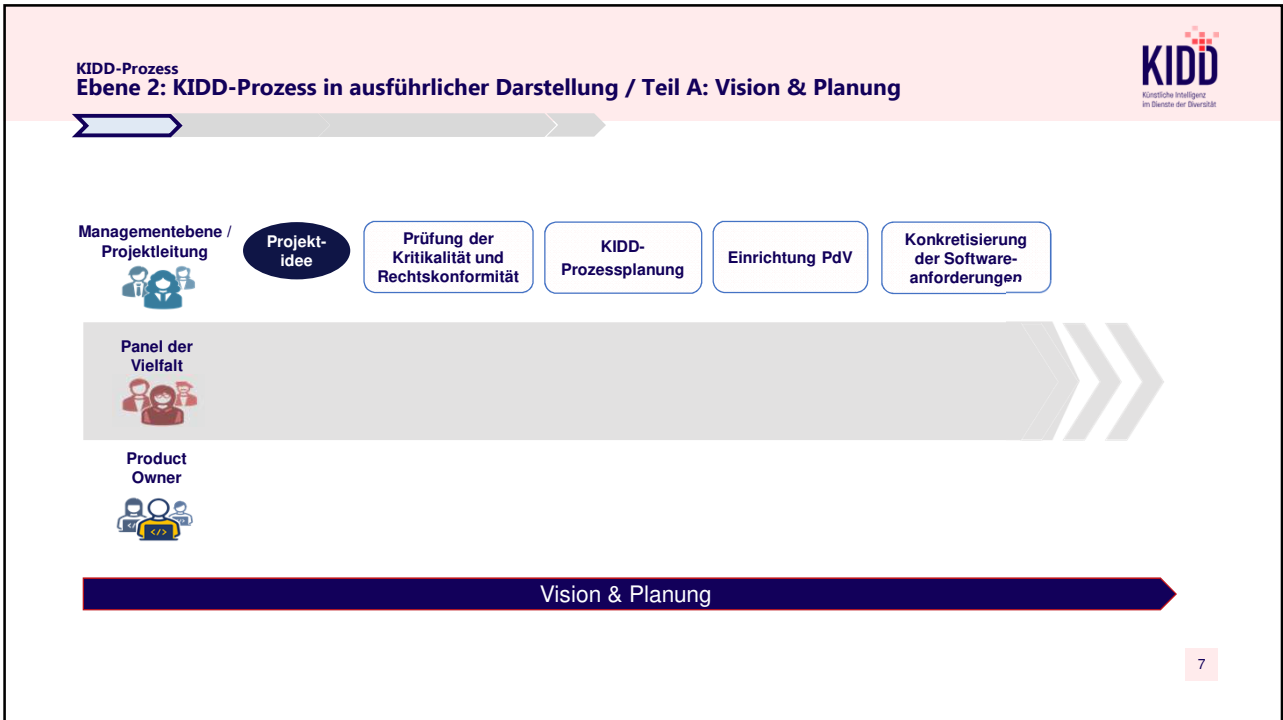
- Je nach Kritikalität der einzuführenden Software gibt es im Entwurf zur KI-Verordnung der EU umfassende Auflagen: Transparenzpflichten, techn. Dokumentationspflichten Qualitätsmanagement sowie Empfehlungen zu Verhaltenskodizes zur Beteiligung
- Betriebsräte haben seit dem BR-Modernisierungsgesetz umfassende Informations- und Mitbestimmungsrechte bei der Einführung von KI

Qualitätsaspekte

- Einbindung von Betroffenen erhöht die Passgenauigkeit der Anwendung
- Einbindung der Betroffenen erhöht die Akzeptanz
- Einbindung von Betroffenen verhindert mögliche Verzerrungen und Diskriminierungen durch die KI

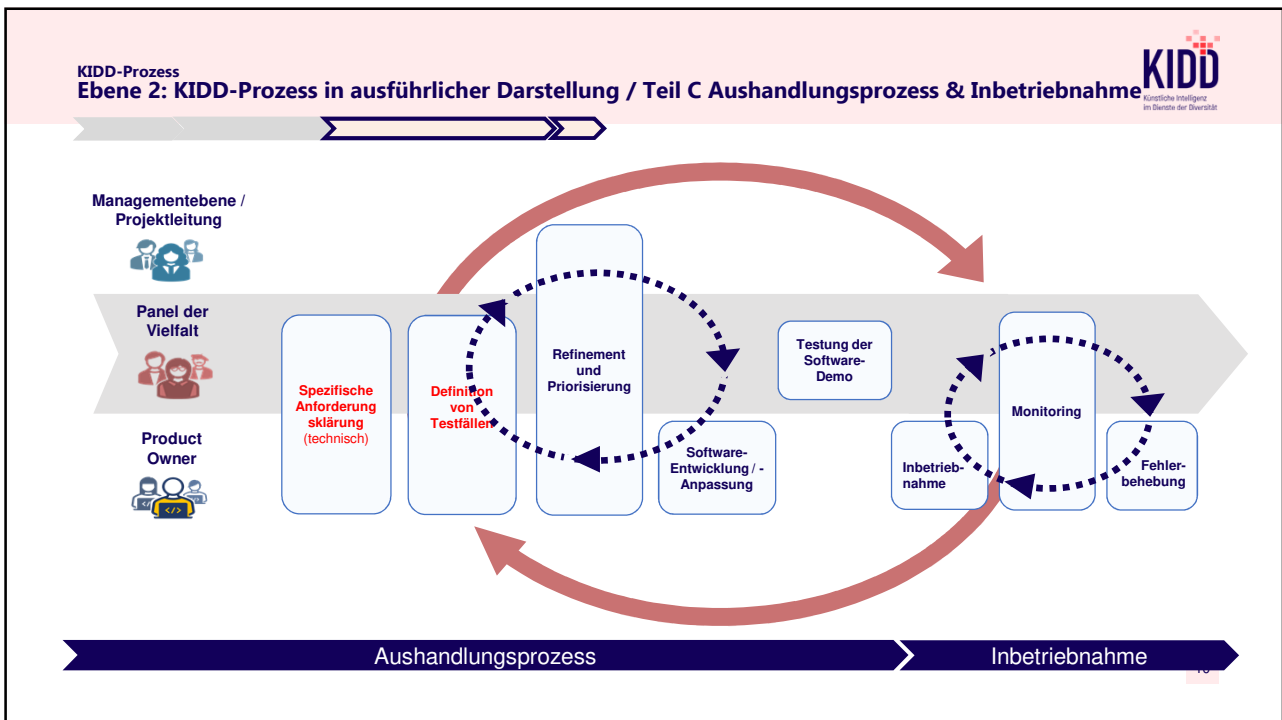
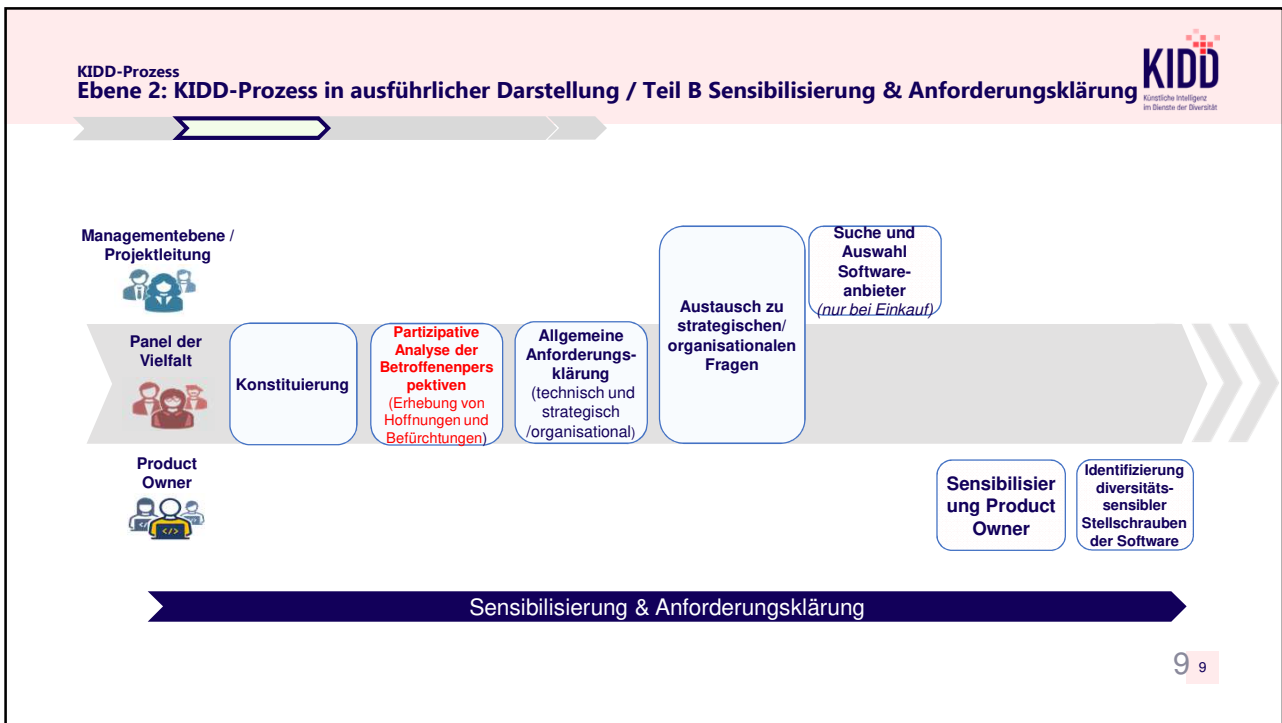
4





Folie 7

FD1 @nexus: Macht gern weitere Vorschläge für die Benennung und Einteilung der Phasenabschnitte bzw. "Modulbezeichnungen". @Eva: Prüfe auch bitte, welche Bezeichnungen für die Struktur der QK notwendig/passend sind.
Fabian Dantscher; 24.08.2022



Folie 10

FD2 Große Schleife anpassen
Fabian Dantscher; 25.08.2022

Grenzen und Möglichkeiten von Beteiligung zur Einführung von KI in KMU

- Technisches Knowhow zur kritischen Beurteilung von KI ist hoch
- Beteiligung personal und finanziell aufwändig

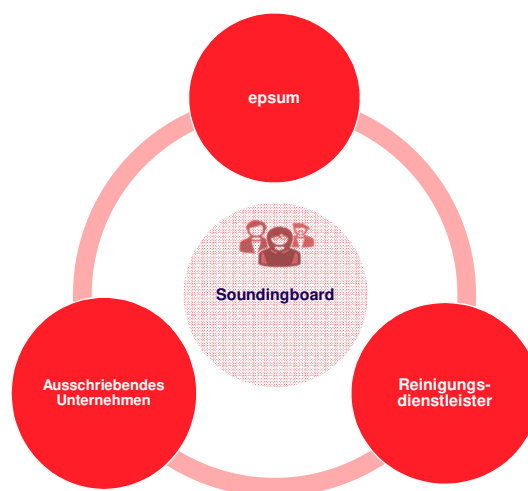
aber

- Gezielte Qualifikation von einzelnen Mitarbeitenden zu KI-Moderatoren / KI-Auditoren als strategische Personalentwicklung
- wenige Mitarbeitende notwendig, um Tätigkeitsspektrum und Mitarbeitendenstruktur abzubilden
- Anstelle eines dauerhaften Gremiums (Panel der Vielfalt), „Sounding Boards“ einsetzen
- Gezielte Einbindung schafft Akzeptanz und verbessert Qualität => Zusammenhalt und bessere Vernetzung von Prozessen im Unternehmen

11

Beispiel „Epsum“

- Epsum als KMU ist Vergabeplattform für Reinigungsdienstleistungen
- Qualitätstool der Plattform erfasst Leistungsdaten von Personen
- ⇒ Erfordert Zustimmung der Betriebsräte von Reinigungsdienstleistern
- Sounding Board in der Schnittstelle von epsum, Reinigungsdienstleister und ausschreibendem Unternehmen
- 2 Sitzungen: Allgemeine Anforderungen und Refinement-Workshop



12

Fragen

- Was ist Ihr Eindruck von diesem Prozess?
- Was müssten Sie noch über diesen Prozess wissen, um seine Einführung in ihrem Unternehmen in Betracht zu ziehen?
-

13

ICH FREUE MICH SEHR AUF KRITISCHE NACHFRAGEN UND ANGEREGTE DISKUSSIONEN

Dr Arnd Hofmeister

hofmeister@nexusinstitut.de

www.kidd-prozess.de

Gefördert durch:

 Bundesministerium
 für Arbeit und Soziales
 aufgrund eines Beschlusses
 des Deutschen Bundestages

Im Rahmen der Initiative:


Fachlich begleitet durch:

 Bundesanstalt für Arbeitsschutz
 und Arbeitsmedizin

14