



17. Plenum der Offensive Mittelstand

Aktivitäten des Netzwerkes OWL

Berlin, 10. Dezember 2013

Prof. Dr. Oliver Kruse / Christian Wilken

Agenda

1. Fakten zum Netzwerk
2. Veranstaltungen: Ein Rückblick auf 2013
3. Veranstaltungen: Ein Ausblick auf 2014
4. Internetauftritt des Netzwerkes

1. Fakten zum Netzwerk

- 38 Personen werden regelmäßig zu den Treffen und Veranstaltungen des Netzwerkes eingeladen.
- Es gibt bereits 4 Anfragen für eine erstmalige Teilnahme an den Netzwerktreffen für 2014 .
- Es fanden 4 Netzwerktreffen im Jahr 2013 statt:
 - 20.03.2013
 - 03.06.2013
 - 07.10.2013
 - 03.12.2013
- Das Netzwerk hat sich 2013 in 4 Veranstaltungen erfolgreich eingebracht.

2. Veranstaltungen: Ein Rückblick auf 2013 (I)

Wachstum richtig organisieren: Strategien und Maßnahmen am Beispiel der Bauwirtschaft (18.02.2013)



Offensive Mittelstand
und
Offensive Gutes Bauen



2. Veranstaltungen: Ein Rückblick auf 2013 (II)

Erfolg ist kein Zufall – Instrumente und Unterstützungsmöglichkeiten für Gute Unternehmen (20.03.2013)



Offensive Mittelstand
und
Bielefelder Volksbank



2. Veranstaltungen: Ein Rückblick auf 2013 (III)

Regionalveranstaltung in Lemgo (09.07.2013)



Rund 100 Teilnehmer nahmen an der Veranstaltung teil!

2. Veranstaltungen: Ein Rückblick auf 2013 (IV)

Die Veranstaltung konnte medienwirksam in Szene gesetzt werden ...

»OWL ist vorbereitet«

Regionalforum in Lemgo stellt Strategien zur Fachkräftesicherung vor

Lemgo (SZ). Mit der Frage, wie der Fachkräftebedarf in Ostwestfalen-Lippe in Zeiten des demographischen Wandels gesichert werden kann, haben sich 130 Unternehmensvertreter sowie Experten für Wirtschaftsförderung in Lemgo beschäftigt. Es wurden Strategien entwickelt und bestehende Angebote vorgestellt.

Organisiert hatten das Regionalforum »Neue Arbeitsqualität für mehr Wettbewerbsfähigkeit und Innovationskraft« die Offensive Mittelstand, die Initiative Neue Qualität der Arbeit, die Fachhochschule des Mittelstandes und die Wirtschaftsförderung des Kreises Lippe. »Ostwestfalen-Lippe ist gut auf den demografischen Wandel vorbereitet. Es existieren bereits zahlreiche Unterstützungsangebote für unsere Unternehmen und ihre Mitarbeiter, die allerdings noch besser genutzt werden müssen«, stellte Landrat Friedel Heuwinkel fest. Die bessere Bewerbung und Koordination dieser Un-

terstützungsangebote werde auch künftig eine Schwerpunktaufgabe der regionalen Wirtschaftsförderung bleiben. Er sprach sich dafür aus, einen Wettbewerb »Beste Arbeitgeber in Ostwestfalen-Lippe« auszurichten.

»Gerade die vielen kleinen, familiengeführten Unternehmen in der Region können den bewährten

INQA-Unternehmenscheck »Guter Mittelstand« nutzen, um systematisch Arbeitsbedingungen, Qualifikation und Motivation ihrer Mitarbeiter zu verbessern. Attraktive Arbeitsbedingungen und ein guter Ruf als Arbeitgeber sind scharfe Waffen gegen den Fachkräftemangel«, betonte Prof. Dr. Rainer Schlegel, vom Bundesarbeitsmi-

nisterium.

Der Kreis Lippe ist bereits seit 2003 Partner der Initiative Neue Qualität der Arbeit und der Offensive Mittelstand. Weitere Informationen dazu gibt es im Internet.



www.inqa.de
www.offensive-mittelstand.de



Experten für Fachkräftesicherung (von links): Prof. Friedel Heuwinkel, Prof. Dr. Gunther Olesch, Prof. Dr. Dr. Volker Wittberg, Prof. Dr. Oliver Kruse, Landrat Rainer Schlegel und Günter Weigel. Foto: SZ

2. Veranstaltungen: Ein Rückblick auf 2013 (V)

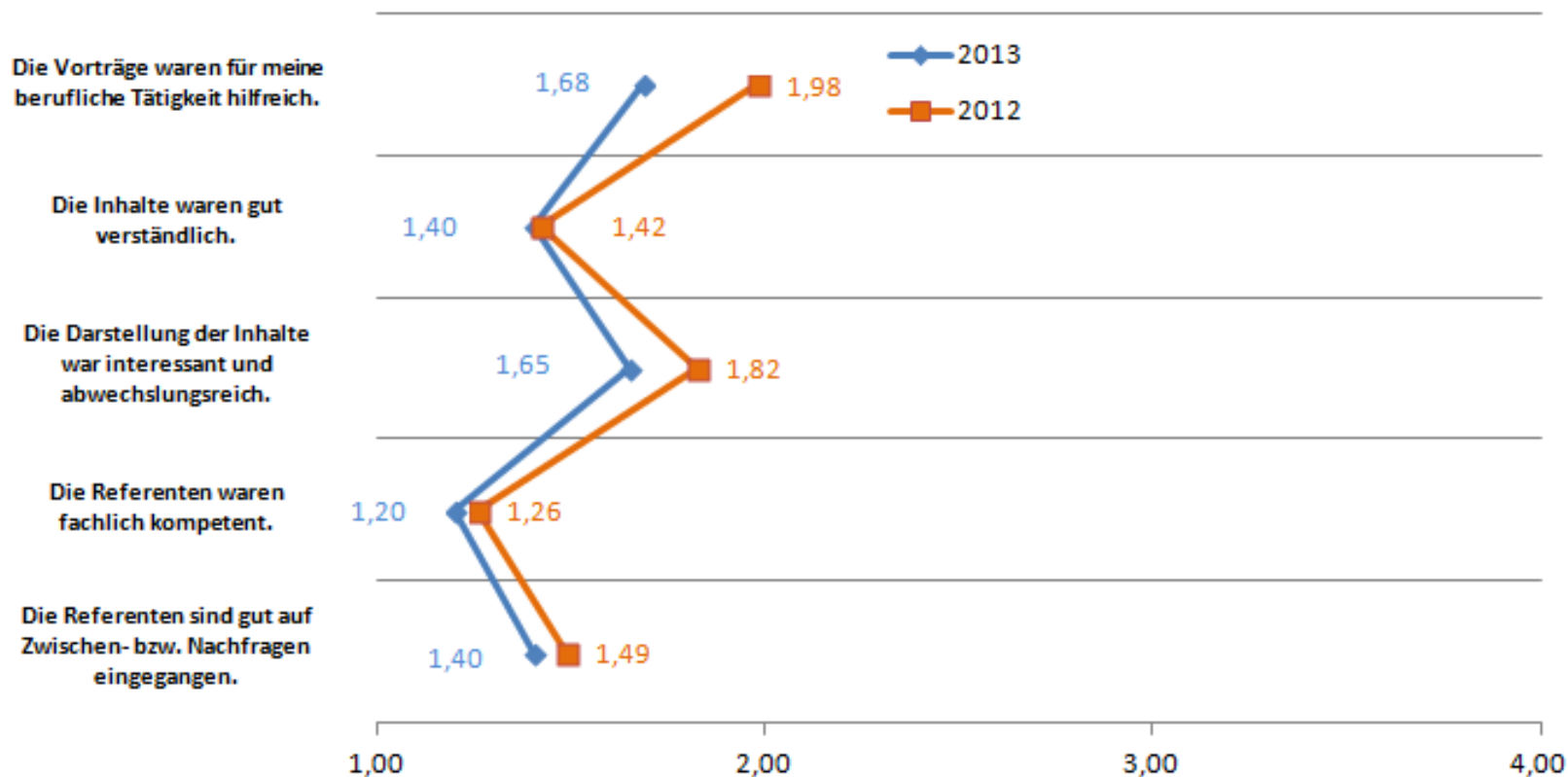
Erfahrungsaustausch in Bielefeld (25.10.2013)



2. Veranstaltungen: Ein Rückblick auf 2013 (VI)

Erfahrungsaustausch in Bielefeld: Evaluation

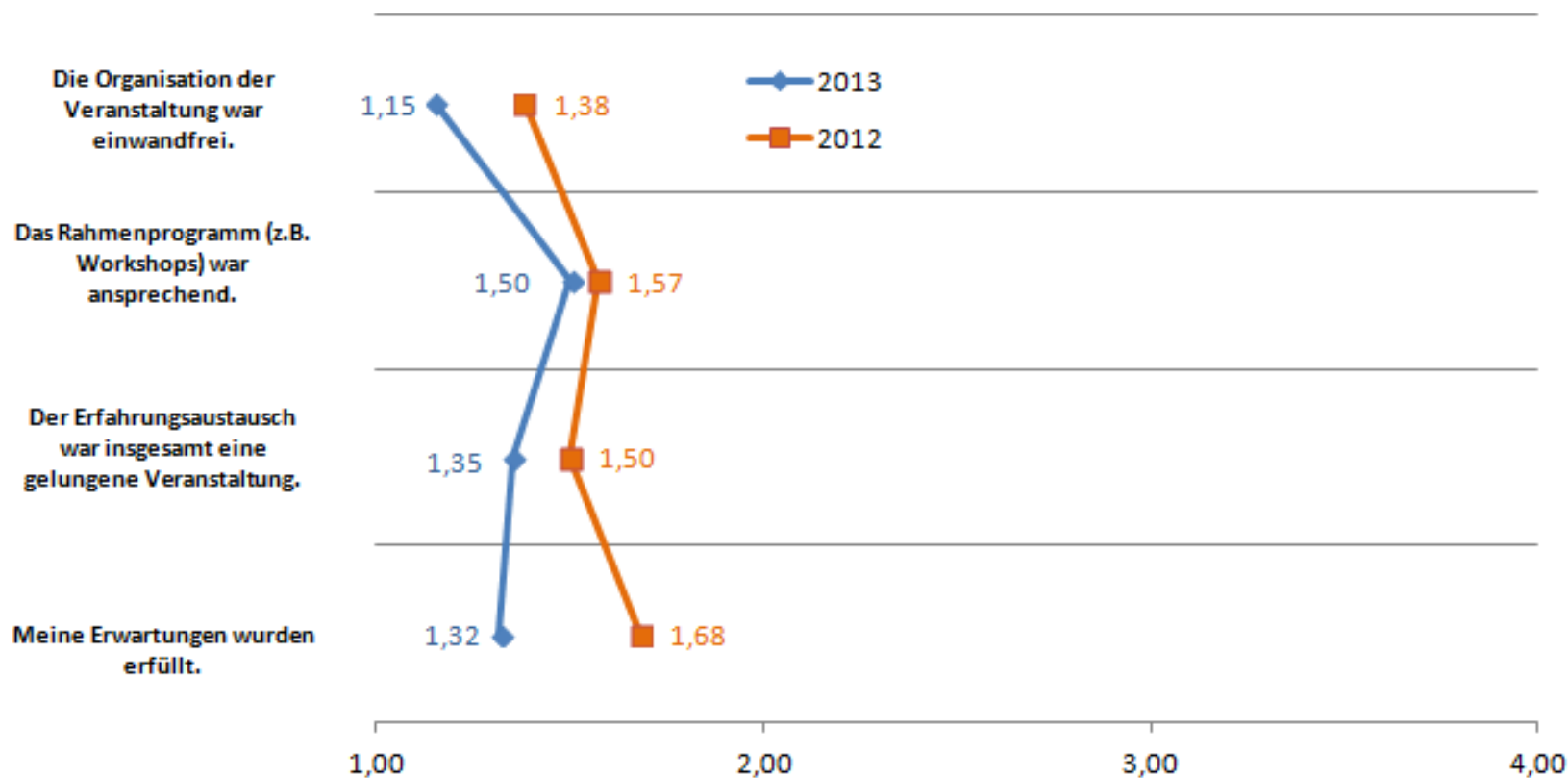
Vorträge (Profil: Mittelwerte)



2. Veranstaltungen: Ein Rückblick auf 2013 (VI)

Erfahrungsaustausch in Bielefeld: Evaluation

Allgemeines (Profil: Mittelwerte)



3. Veranstaltungen: Ein Ausblick auf 2014 (I)

**OM und Industriepark Lippe: Neue Impulse für KMU
am Mittwoch, den 26. Februar 2013, um 18:00 Uhr
im Rittersaal des Rathauses, Marktplatz, 32805 Horn-Bad Meinberg**

18.00 Uhr **Begrüßung und Eröffnung**

Herr Eberhard Block

18.05 Uhr **OM: Unterstützungsangebote für KMU**

Prof. Dr. Oliver Kruse

18: 25 Uhr **Industriepark-Lippe: Fit für Ansiedlungen**

Rüdiger Krenz

18:45 Uhr **Das regionale Offensive Mittelstand Netzwerk in OWL**

Prof. Dr. Patrick Lentz

19:00 Uhr **Fördermittel für Klein- und Mittelständische Unternehmen**

Uwe Gotzeina

19.20 Uhr **Diskussion und Fragen**

Prof. Dr. Volker Wittberg

Danach gemütlicher Ausklang und Imbiss

3. Veranstaltungen: Ein Ausblick auf 2014 (II)

Bestehende Kontakte aus dem Netzwerk OWL zu einer Sparkasse aus der Region konnten genutzt werden, um ins Gespräch zu kommen.

Herr Prof. Kruse hat im Rahmen eines persönlichen Treffens bereits Möglichkeiten für eine gemeinsame Veranstaltung ausgelotet.

Ergebnis: *Von Seiten der Sparkasse besteht Interesse an einer gemeinsamen Veranstaltung!*

Weiteres Vorgehen: Anfang 2014 folgt ein weiteres Gespräch, um in die konkrete Planung zu gehen.

Auf der letzten Netzwerksitzung wurde angedacht, ...

- ... zukünftige Netzwerksitzungen abwechslungsreicher zu gestalten: Geplant ist, die Sitzungen mit Unternehmensbesichtigungen zu kombinieren.
- ... eine Netzwerk-OWL-Veranstaltung 2014 zu organisieren; eine Veranstaltung aus dem Netzwerk heraus, bei der es als zentraler Veranstalter in den Vordergrund tritt.

3. Internetauftritt des Netzwerkes

Der Internetauftritt des Netzwerkes wurde aktualisiert ...

REGIONALES OFFENSIVE MITTELSTAND NETZWERK OWL

Die Partner des regionalen Offensive Mittelstand Netzwerkes OWL haben sich zusammengefunden, um den Mittelstand in der Region OWL zu unterstützen. Gute erfolgreiche Mittelständler sind gesunde und innovative Unternehmen. Wir helfen, dass möglichst viele Mittelständler erfolgreich sind.



Wir unterstützen dabei bestehende Aktivitäten der Offensive Mittelstand und versuchen, die guten Initiativen der Vergangenheit fortzusetzen. Es geht uns darum, Bestehendes durch konstruktive Zusammenarbeit besser zu nutzen und zu verbreiten, Synergien zwischen den Partnern zu erzeugen und die Qualitätsorientierung und Leistungsfähigkeit der mittelständischen Unternehmen in OWL voran zu bringen.

Unsere Aktivitäten im Überblick:

- Wir fördern die Handlungsbedingungen für gute Mittelständler und helfen Unternehmen, wettbewerbsfähig zu bleiben.
- Wir helfen Unternehmen, ihre Prozesse präventiv und innovativ zu gestalten zu binden und zu gewinnen.
- Wir bündeln Energien für eine wirkungsvolle Unterstützung des Mittelstands
- Wir fördern das Image des Mittelstands als Motor für Innovationen in Deutschland

Die Netzwerkseite wurde im Rahmen des Internetauftrittes der FHM realisiert und ist erreichbar unter:

<http://www.fh-mittelstand.de/netzwerkowl/>.

► NETZWERKPARTNER

► NEHMEN SIE ZU UNS KONTAKT AUF! WERDEN SIE MITGLIED IM NETZWERK!

► VERANSTALTUNGEN DES NETZWERKES

► OFFENSIVE MITTELSTAND

INSTRUMENTE DER OFFENSIVE MITTELSTAND

Zurzeit verfügt die Offensive Mittelstand über zwei Instrumente, die sie insbesondere mittelständischen Unternehmen und Beratern kostenlos zur Verfügung stellt: der INQA-Unternehmenscheck "Guter Mittelstand" und der INQA-Check "Personalführung" – weitere Instrumente sind in Planung.

► INQA-UNTERNEHMENSHECK "GUTER MITTELSTAND"

► INQA-CHECK "PERSONALFÜHRUNG"

Vielen Dank für Ihre Aufmerksamkeit!

Prof. Dr. Oliver Kruse / Christian Wilken