



**Tagung am 24.01.2019**  
**AG Transfer der Offensive Mittelstand**



Gesellschaft für Digitalisierung, Bildung und Qualifikation



**Horst Maywald**

Vorstand „Industrie“ der Gesellschaft für Digitalisierung, Bildung und Qualifikation (DBQ) am KIT in Karlsruhe.

Mitglied im Arbeitskreis Allianz 4.0 BW des Wirtschaftsministeriums BW.

Senior Advisor und Industrie 4.0 Beauftragter der Elabo GmbH.

### **Historie**

Über 22 Jahre bei der Elabo in vielen Positionen tätig.

Die letzten 10 Jahre Prokurist und Geschäftsbereichsleiter APL.

Seit 2012 verantwortlich für die Innovationen im Bereich Industrie 4.0 und neue Systeme.

**DIE ZEIT  
ZU  
HANDELN  
IST  
JETZT!**

**WAS KOMMT AUF  
UNS ZU? WIE GEHEN  
WIR DAMIT UM?**

**DIE DIGITALISIERUNG SETZT  
DIE WELT, IN DER WIR LEBEN  
UND ARBEITEN,  
IN EINEN FUNDAMENTALEN  
UMBRUCH.**



Prof. Dr . Dr. - Ing. Dr. h. c. Jivka Ovtcharova –  
Institutsleiterin

**WIE SIEHT DER ARBEITSPLATZ VON MORGEN AUS?**

**DIGITALE BILDUNG ALS SCHLÜSSEL ZUM ERFOLG.**



ENTSCHEIDEND IST,  
DASS WIR ERKENNTNISSE,  
DIE HEUTE GEWONNEN WERDEN, SCHNELL UMSETZEN -  
IN MEHRWERTE FÜR ALLE.

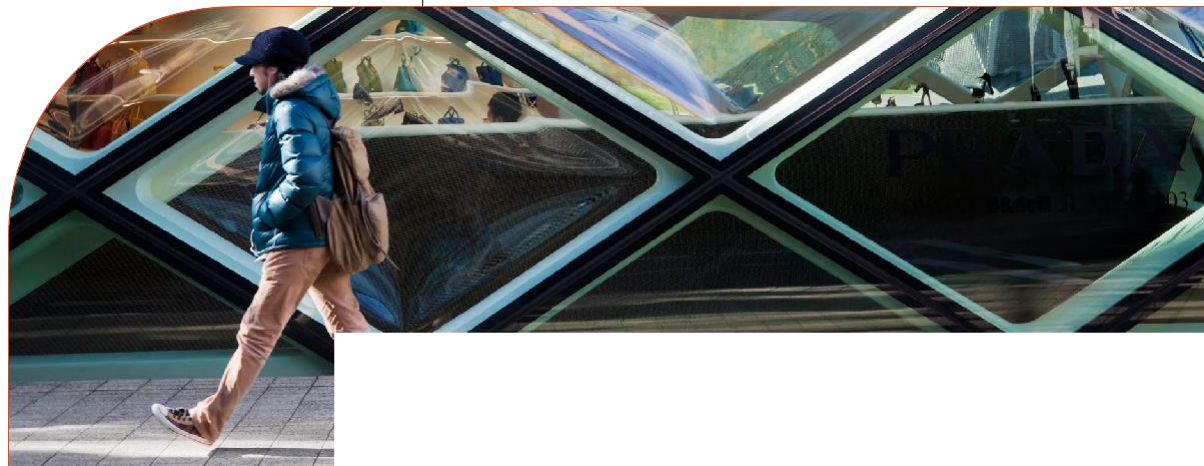
**BEWUSSTSEIN  
SCHAFEN,  
HANDLUNGEN  
ANTREIBEN**

UNSER VISION BEINHÄLT DEN AUFBAU UND BETRIEB  
EINER NEUTRALEN PLATTFORM: FÜR DIGITALISIERUNG,  
BILDUNG UND QUALIFIKATION MIT SACHBEZOGENER  
ZIELSETZUNG UND ORIENTIERUNG AUF PRAXISRELEVANZ,  
POTENTIAL UND UMSETZBARKEIT

DER PROFIT FÜR UNTERNEHMEN WIRD DADURCH  
GESICHERT, DASS IN EINEM SANDKASTEN-MODELL  
EVALUIERT WIRD, OB DER KAPITALEINSATZ DURCH  
MESSBARE VORTEILE BELEGT WIRD.

# DIE BASIS UNSERER PHILOSOPHIE:

DIGITALISIERUNG  
BILDUNG  
QUALIFIKATION



## ALLES IN EINEM UND FÜR ALLE!

DREI SCHWERPUNKTE ERGÄNZEN SICH ZUM ZWECK DER GANZHEITLICHEN UMSETZUNG VON WISSEN, ARBEIT UND KULTUR IN WIRTSCHAFT UND ALLTAG UNTER DEM MOTTO:

**WISSEN** – „OPEN NEW DIMENSIONS“

**ARBEIT** - „CHANGE OF VIEW“

**KULTUR** - „LIVING PICTURES“

### DER MENSCH IM MITTELPUNKT

DBQ MACHT ES SICH ZUR AUFGABE, VISIONÄRE UND MACHER ZU UNTERSTÜTZEN, UM LÖSUNGEN MIT REICHWEITE AUF DEN WEG ZU BRINGEN – IMMER MIT DEM MENSCHEN IM MITTELPUNKT.

# MEHRWERT, DER BLICK AUF DAS GANZE

MIT DBQ WIRD EINE DIGITALE BILDUNGS- UND QUALIFIKATIONSPLATTFORM GESCHAFFEN, DIE ES DURCH EINSATZ MODERNER DIGITALER TECHNOLOGIEN: IOT UND VR/AR/MR ERMÖGLICHT, OPTIMALES ZU ENTDECKEN, UND ERWARTETES ZU ERKUNDEN UND INNOVATIVES ZU BETREIBEN.

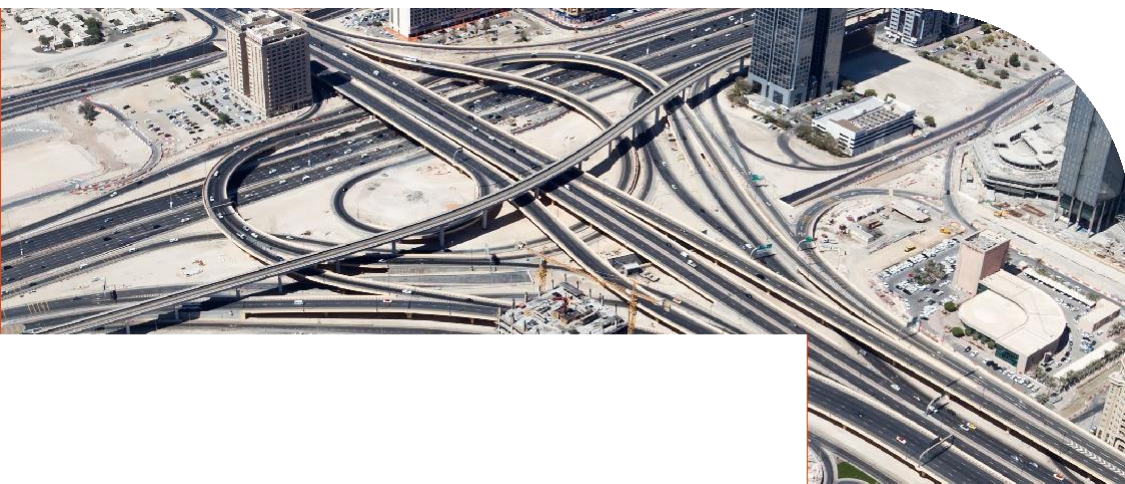
## DBQ IST EINE NEUARTIGE EINRICHTUNG FÜR

- INTERDISZIPLINÄRE ZUSAMMENARBEIT
- WISSENSAUSTAUSCH
- TECHNOLOGIETRANSFER IN WIRTSCHAFT & GESELLSCHAFT

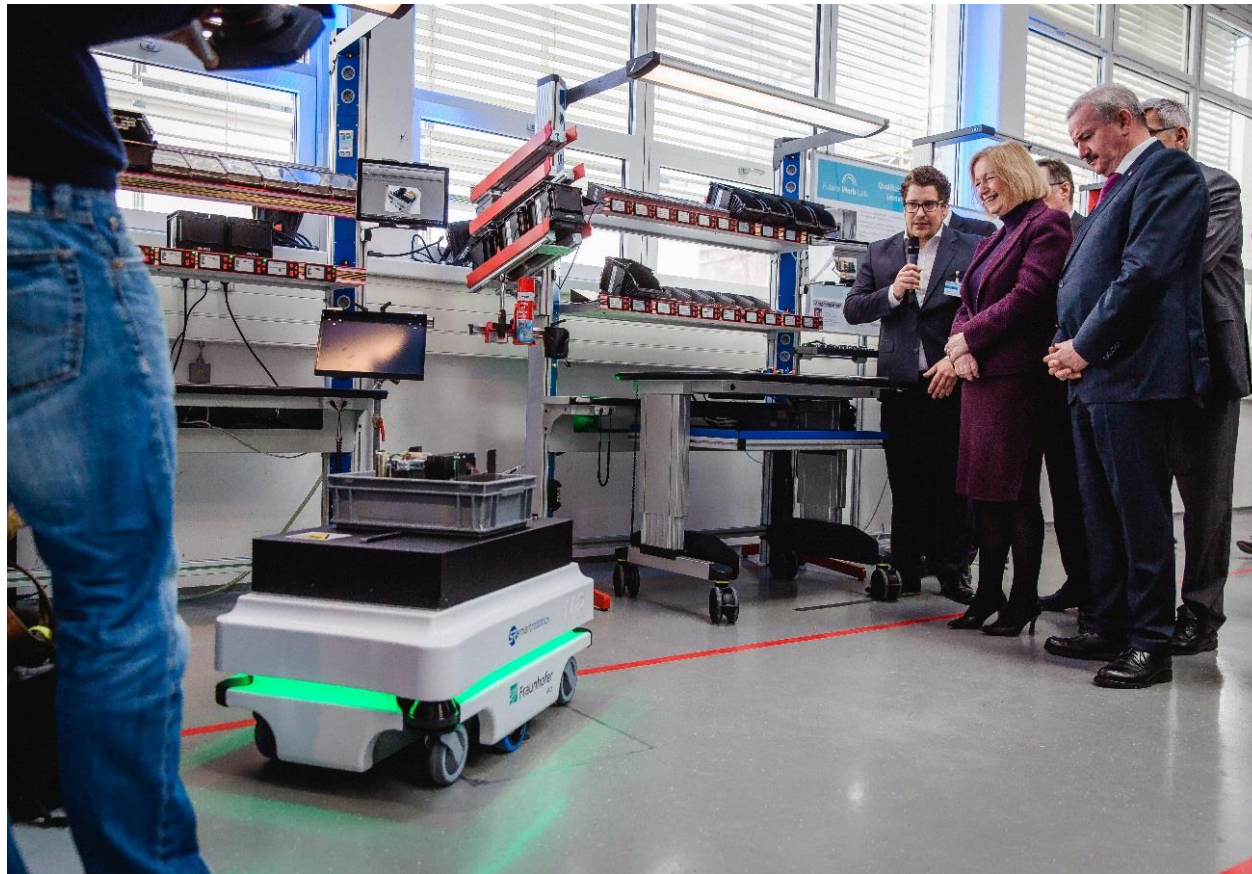
## MITGLIEDER

ÜBER EINE MITGLIEDSCHAFT BEI **DBQ** HABEN ALLE EINEN ZUGANG ZUR NUTZUNG DER DER GROßEN POTENTIALE DES KIT.

WIR WENDEN UNS NICHT NUR AN INDUSTRIE UND WIRTSCHAFT, SONDERN AUCH AN INVESTOREN UND WEITERE INTERESSENSGRUPPEN, DIE DIE **DBQ** IM UMFELD DES INNOVATIONSPROZESSES BEGLEITEN UND UNTERSTÜTZEN MÖCHTEN. EINE GEMEINSCHAFT AUS MEHR ALS 50 AKTIVEN STELLEN IHRE NEUSTE INFRASTRUKTUR IN UNSREN LABOREN ZUR VERFÜGUNG.

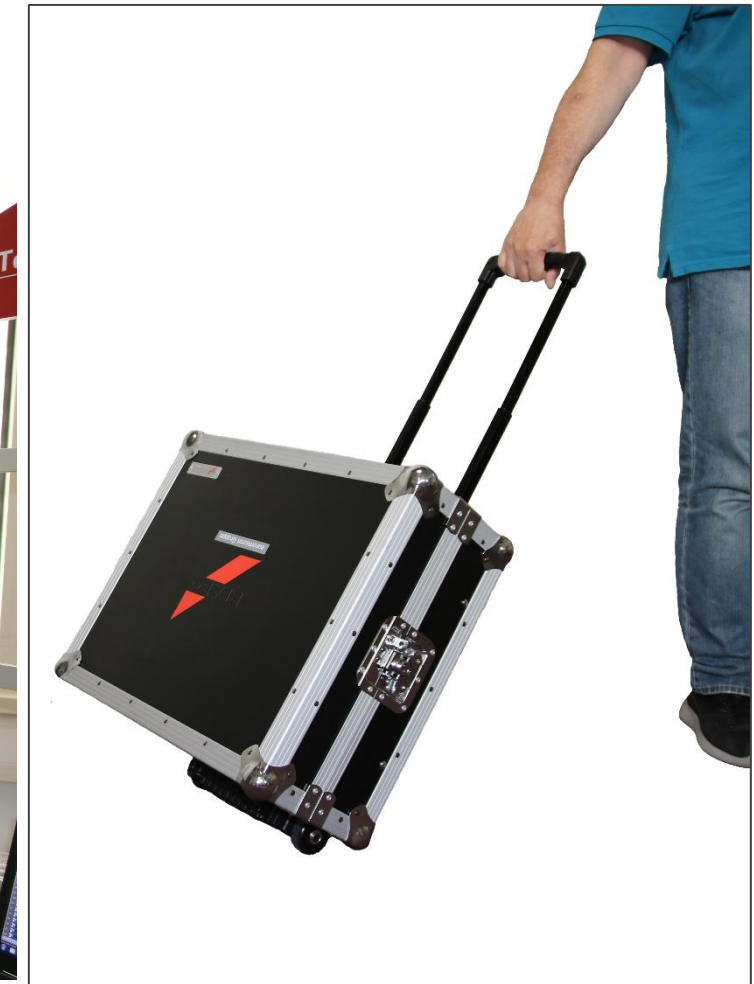


# Zusammenarbeit mit Forschungseinrichtungen und Industrieunternehmen



Kooperationen Elabo, IHK, KIT und abas

# Wissensvermittlung 4.0

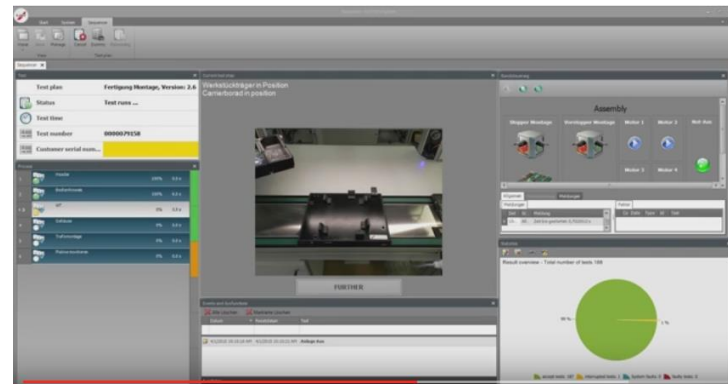




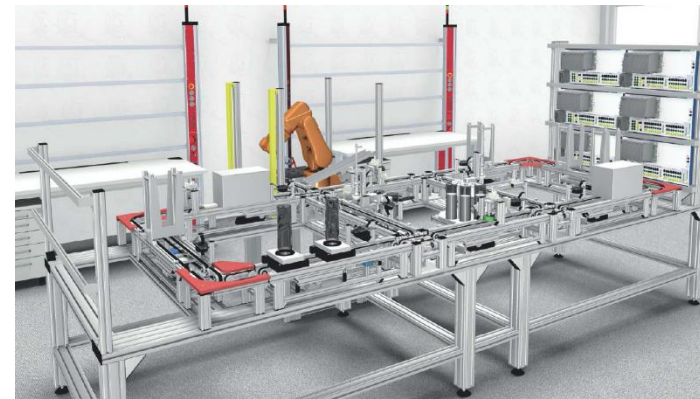
# „Change Prozess – Menschen mitnehmen“



## 1. Wissensmanagement



## 2. Lernfabrik 4.0



## 3. Akademie



## 4. Workshops

	Aufnahme Ist-Prozess	Soll-Prozessdefinition	Berücksichtigung der Einflüsse von EIM	Überprüfung und Umsetzung im Layout
<b>Vorgehen</b>	<ul style="list-style-type: none"> <li>Aufnahme, Visualisierung und Analyse der Prozesse in der Gerätemontage und angrenzenden Abteilungen</li> <li>Identifikation von Schwachstellen</li> </ul>	<ul style="list-style-type: none"> <li>Festlegung und Dokumentation des Soll-Prozesses in der Gerätemontage</li> <li>Festlegung von standardisierten Abläufen</li> </ul>	<ul style="list-style-type: none"> <li>Berücksichtigung der EIM Einflüsse in der SOLL-Prozessgestaltung</li> </ul>	<ul style="list-style-type: none"> <li>Basierend auf den Erkenntnissen aus der SOLL-Prozessdefinition und der EIM Einflüsse wird das vorhandene Layout überprüft und ggf. optimiert</li> </ul>
<b>Tools</b>	aixperanto 	Workflows, Templates, Eskalationsmodelle etc. 	Maßnahmen-Templates, Maßnahmen-Portfolios 	Review Meetings, Projekt-Reports 
<b>Ergebnis</b>	<ul style="list-style-type: none"> <li>Dokumentierter Ist-Prozess (Wertstrom)</li> <li>Schwachstellenanalyse</li> </ul>	<ul style="list-style-type: none"> <li>Dokumentierter Soll-Prozess</li> </ul>	<ul style="list-style-type: none"> <li>Dokumentierter Soll-Prozess mit Berücksichtigung der Einflüsse von EIM</li> </ul>	<ul style="list-style-type: none"> <li>Geprüftes und optimiertes Layout</li> </ul>

# WIE SIEHT DER ARBEITSPLATZ VON MORGEN AUS?



**WIR LADEN SIE HERZLICH EIN, MIT  
BEGEISTERUNG UND ERFOLG BEI DER  
GESTALTUNG DER ARBEITS- WELT DER  
ZUKUNFT MITZUWIRKEN!**



**Michael Grethler**

Tel: +49 721 608-46628

[michael.grethler@kit.edu](mailto:michael.grethler@kit.edu)

**Horst Maywald**

Tel: +49 721 608-42984

[horst.maywald@partner.kit.edu](mailto:horst.maywald@partner.kit.edu)

[www.dbq.one](http://www.dbq.one)

